



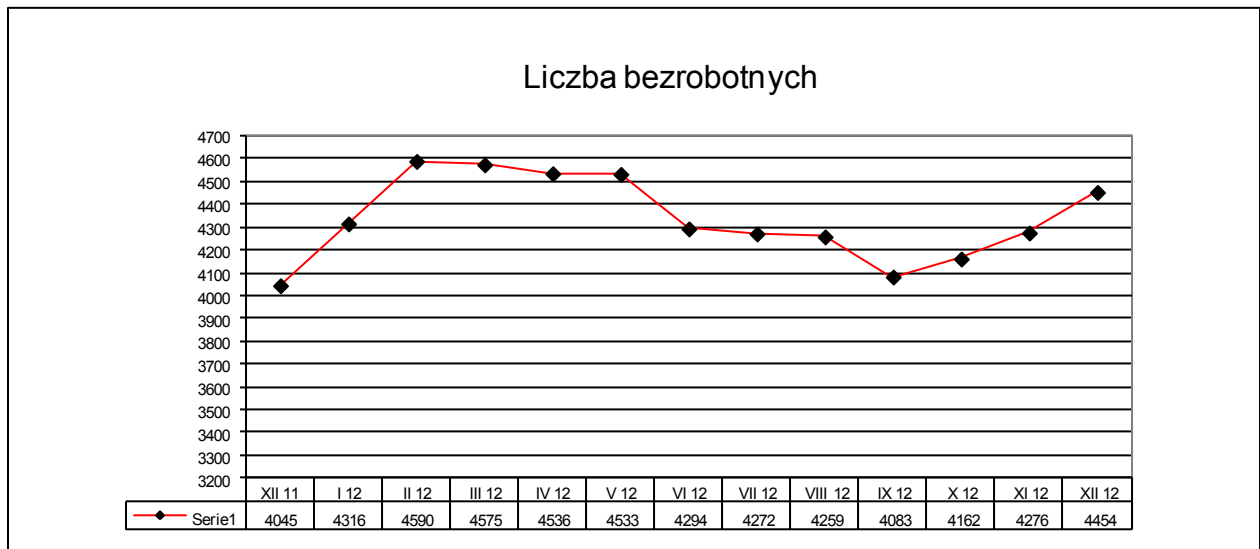
POWIATOWY URZĄD PRACY

Chełmno 86-200, ul. Świątowerska 1, tel./fax (0-56) 686 00 41

Chełmno, dnia 09.01.2013r.

INFORMACJA O BEZROBOCIU ZAREJESTROWANYM W POWIECIE CHEŁMIŃSKIM - STAN W DNIU 31 GRUDNIA 2012r.

Liczba bezrobotnych ogółem: **4454** (k = 2391, tj. 54%),
z tego z prawem do zasiłku: **999/22%** og. b./, k = 512/21% og. k./



Liczba bezrobotnych z podziałem na samorządy terytorialne (na szarym polu oznaczono spadek -/ lub przyrost +/ w okresie ostatniego miesiąca):

gmina	liczba bezrobotnych		Mężczyźni		Kobiety		z prawem do zasiłku dla bezrobotnych	w tym kobiety
Miasto Chełmno	1635	16	746	21	889	-5	344	193
Gmina Chełmno	460	15	213	19	247	-4	76	36
Gmina Kijewo K.	329	10	141	8	188	2	87	38
Gmina Lisewo	494	31	276	26	218	5	83	31
Gmina Papowo B.	490	59	224	36	266	23	143	67
Gmina Stolno	463	31	220	26	243	5	90	48
Gmina Unisław	583	16	243	13	340	3	176	99
r a z e m	4454	178	2063	149	2391	29	999	512

Napływ bezrobotnych w okresie miesiąca ogółem = **778** (k = 386), z tego:

- rejestrowani po raz pierwszy = 41 (5%),
- ostatnio pracujący = 642 (83%), w tym zwolnieni z przyczyn dot. pracodawcy = 38,
- mieszkańcy miasta = 265 (k = 150).

Odptyw bezrobotnych w okresie miesiąca ogółem = **600** (k = 357), z tego:

- podjęcia pracy = 329 (k = 201), z tego przez mieszkańców wsi = 220 (k = 132):
 - niesubsydiowanej = 290 (k = 177),
 - subsydiowanej = 39 (k = 24),
- podjęcia stażu i przygotowania zawodowego = 92 (k = 72),
- szkolenia = 0 (k = 0),
- inne przyczyny = 179 (30%), w tym z powodu niepotwierdzenia gotowości do pracy = 131,
- mieszkańcy miasta = 249 (k = 155),

Liczba zgłoszonych w miesiącu ofert pracy wyniosła **183**.