



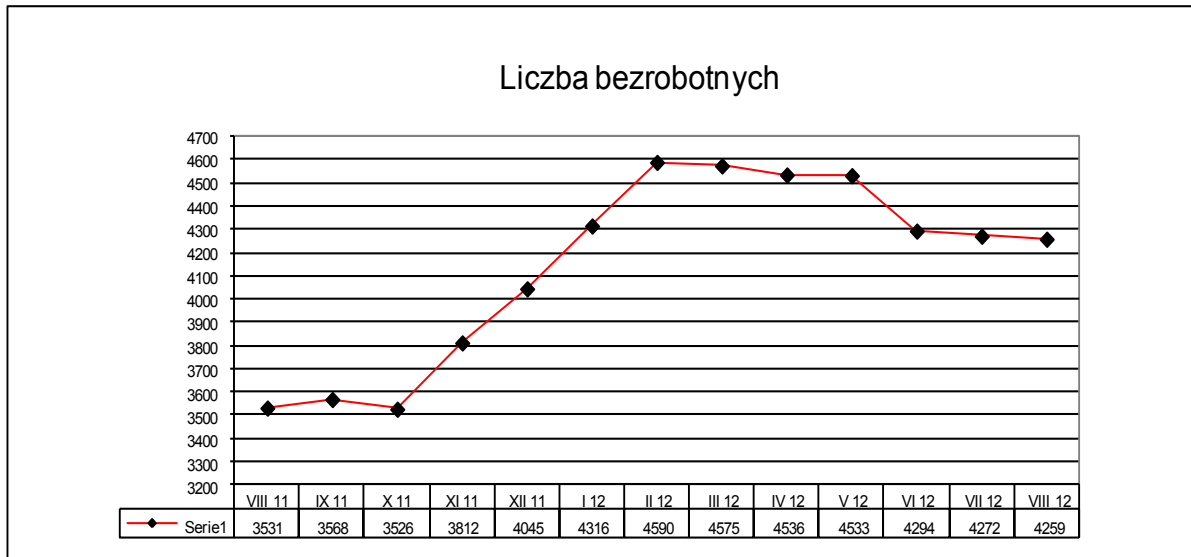
POWIATOWY URZĄD PRACY

Chełmno 86-200, ul.Świętojerska 1, tel./fax (0-56) 686 00 41

Chełmno, dnia 11.09.2012r.

INFORMACJA O BEZROBOCIU ZAREJESTROWANYM W POWIECIE CHEŁMIŃSKIM - STAN W DNIU 31 SIERPNIĄ 2012r.

Liczba bezrobotnych ogółem: 4259 (k = 2419, tj. 57%),
z tego z prawem do zasiłku: 914/21% og. b./, k = 531/22% og. k./



Liczba bezrobotnych z podziałem na samorządy terytorialne (na szarym polu oznaczono spadek -/- lub przyrost +/- w okresie ostatniego miesiąca):

gmina	liczba bezrobotnych		Mężczyźni		Kobiety		z prawem do zasiłku dla bezrobotnych	w tym kobiety
Miasto Chełmno	1611	-4	697	-8	914	4	314	201
Gmina Chełmno	431	10	196	9	235	1	69	32
Gmina Kijewo K.	343	13	143	1	200	12	81	37
Gmina Lisewo	474	14	235	6	239	8	87	41
Gmina Papowo B.	438	-23	180	-11	258	-12	130	83
Gmina Stolno	433	-4	190	-6	243	2	86	46
Gmina Unisław	529	-19	199	-16	330	-3	147	91
r a z e m	4259	-13	1840	-25	2419	12	914	531

Napływ bezrobotnych w okresie miesiąca ogółem = **353** (k = 184), z tego:

- rejestrowani po raz pierwszy = 74 (21%),
- ostatnio pracujący = 281 (78%), w tym zwolnieni z przyczyn dot. pracodawcy = 1,
- mieszkańcy miasta = 137 (k = 75).

Odpiływ bezrobotnych w okresie miesiąca ogółem = **366** (k = 172), z tego:

- podjęcia pracy = 146 (k = 64), z tego przez mieszkańców wsi = 90 (k = 40):
 - niesubsydiowanej = 135 (k = 58),
 - subsydiowanej = 11 (k = 6),
- podjęcia stażu i przygotowania zawodowego = 2 (k = 2),
- szkolenia = 32 (k = 15),
- inne przyczyny = 186 (51%), w tym z powodu niepotwierdzenia gotowości do pracy = 121,
- mieszkańcy miasta = 141 (k = 71),

Liczba zgłoszonych w miesiącu ofert pracy wyniosła **160**.