



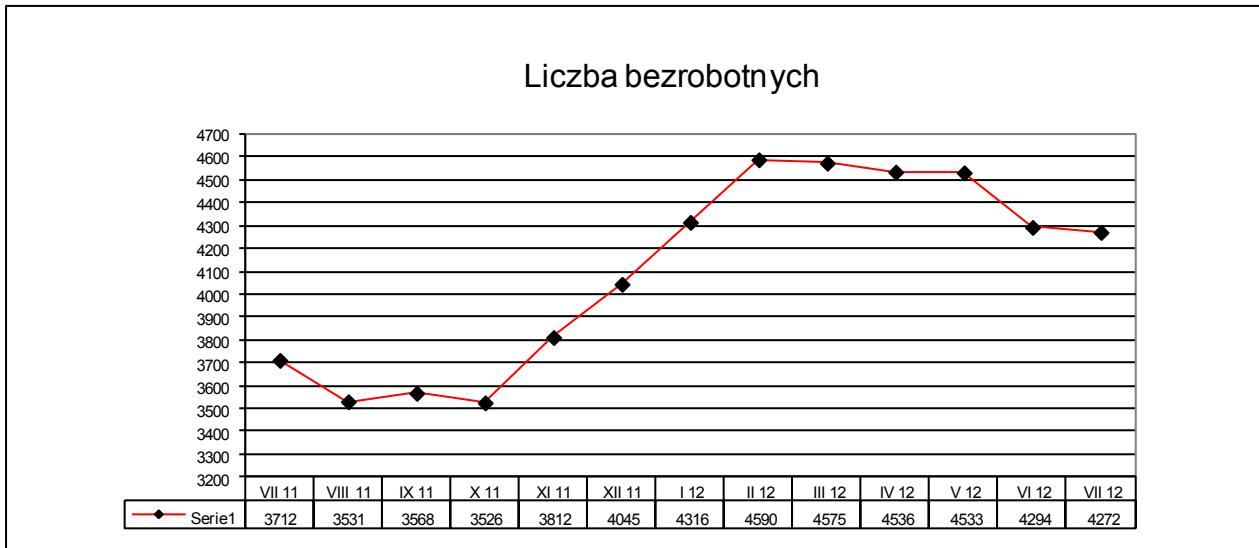
# POWIATOWY URZĄD PRACY

Chełmno 86-200, ul. Świątojerska 1, tel./fax (0-56) 686 00 41

Chełmno, dnia 14.08.2012r.

## INFORMACJA O BEZROBOCIU ZAREJESTROWANYM W POWIECIE CHEŁMIŃSKIM - STAN W DNIU 31 LIPCA 2012r.

Liczba bezrobotnych ogółem: **4272** (k = 2407, tj. 56%),  
z tego z prawem do zasiłku: **935/22%** og. b./, k = 541/22% og. k./



Liczba bezrobotnych z podziałem na samorządy terytorialne (na szarym polu oznaczono spadek -/- lub przyrost +/- w okresie ostatniego miesiąca):

gmina	liczba bezrobotnych		Mężczyźni		Kobiety		z prawem do zasiłku dla bezrobotnych	w tym kobiety
Miasto Chełmno	1615	8	705	1	910	7	328	208
Gmina Chełmno	421	3	187	1	234	2	67	31
Gmina Kijewo K.	330	5	142	10	188	-5	77	33
Gmina Lisewo	460	-5	229	0	231	-5	85	42
Gmina Papowo B.	461	5	191	8	270	-3	135	87
Gmina Stolno	437	-6	196	12	241	-18	92	49
Gmina Unisław	548	-32	215	-20	333	-12	151	91
r a z e m	<b>4272</b>	-22	<b>1865</b>	12	<b>2407</b>	-34	935	541

**Napływ** bezrobotnych w okresie miesiąca ogółem = **399** (k = 191), z tego:

- rejestrowani po raz pierwszy = 65 (16%),
- ostatnio pracujący = 336 (84%), w tym zwolnieni z przyczyn dot. pracodawcy = 3,
- mieszkańcy miasta = 181 (k = 98).

**Odpiływ** bezrobotnych w okresie miesiąca ogółem = **421** (k = 225), z tego:

- podjęcia pracy = 213 (k = 114), z tego przez mieszkańców wsi = 134 (k = 77):
  - niesubsydiowanej = 171 (k = 95),
  - subsydiowanej = 42 (k = 19),
- podjęcia stażu i przygotowania zawodowego = 12 (k = 8),
- szkolenia = 25 (k = 15),
- inne przyczyny = 171 (41%), w tym z powodu niepotwierdzenia gotowości do pracy = 122
- mieszkańcy miasta = 173 (k = 91),

Liczba zgłoszonych w miesiącu ofert pracy wyniosła **94**.