



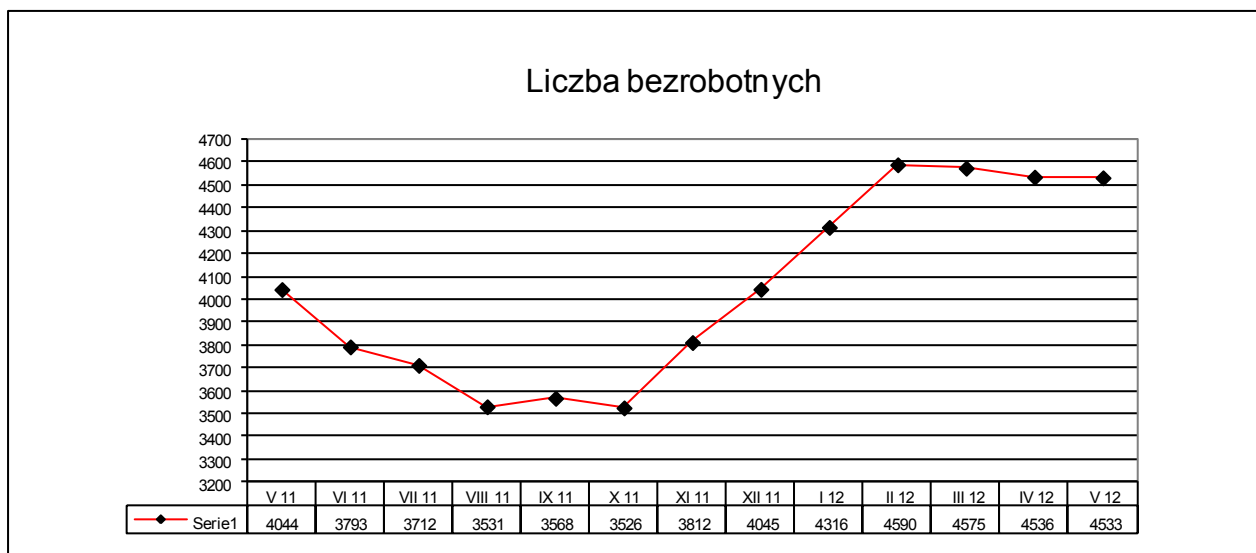
POWIATOWY URZĄD PRACY

Chełmno 86-200, ul. Świątojerska 1, tel./fax (0-56) 686 00 41

Chełmno, dnia 08.06.2012r.

INFORMACJA O BEZROBOCIU ZAREJESTROWANYM W POWIECIE CHEŁMIŃSKIM - STAN W DNIU 31 MAJA 2012r.

Liczba bezrobotnych ogółem: 4533 (k = 2529, tj. 56%),
z tego z prawem do zasiłku: 933/21% og. b./, k = 526/21% og. k./



Liczba bezrobotnych z podziałem na samorządy terytorialne (na szarym polu oznaczono spadek -/- lub przyrost +/- w okresie ostatniego miesiąca):

gmina	liczba bezrobotnych		Mężczyźni		Kobiety		z prawem do zasiłku dla bezrobotnych	w tym kobiety
Miasto Chełmno	1687	29	747	-3	940	32	310	186
Gmina Chełmno	466	0	206	0	260	0	72	37
Gmina Kijewo K.	355	11	144	-5	211	16	71	30
Gmina Lisewo	497	-6	252	-6	245	0	85	38
Gmina Papowo B.	476	-34	203	-27	273	-7	139	83
Gmina Stolno	466	5	210	-5	256	10	90	48
Gmina Unisław	586	-8	242	-18	344	10	166	104
r a z e m	4533	-3	2004	-64	2529	61	933	526

Napływ bezrobotnych w okresie miesiąca ogółem = **391** (k = 226), z tego:

- rejestrowani po raz pierwszy = 131 (34%),
- ostatnio pracujący = 269 (69%), w tym zwolnieni z przyczyn dot. pracodawcy = 0,
- mieszkańcy miasta = 154 (k = 84).

Odpiływ bezrobotnych w okresie miesiąca ogółem = **394** (k = 165), z tego:

- podjęcia pracy = 213 (k = 93), z tego przez mieszkańców wsi = 151 (k = 64):
 - niesubsydiowanej = 200 (k = 88),
 - subsydiowanej = 13 (k = 5),
- podjęcia stażu i przygotowania zawodowego = 5 (k = 4),
- szkolenia = 0 (k = 0),
- inne przyczyny = 176 (45%), w tym z powodu niepotwierdzenia gotowości do pracy = 130
- mieszkańcy miasta = 186 (k = 73),

Liczba zgłoszonych w miesiącu ofert pracy wyniosła **139**.