



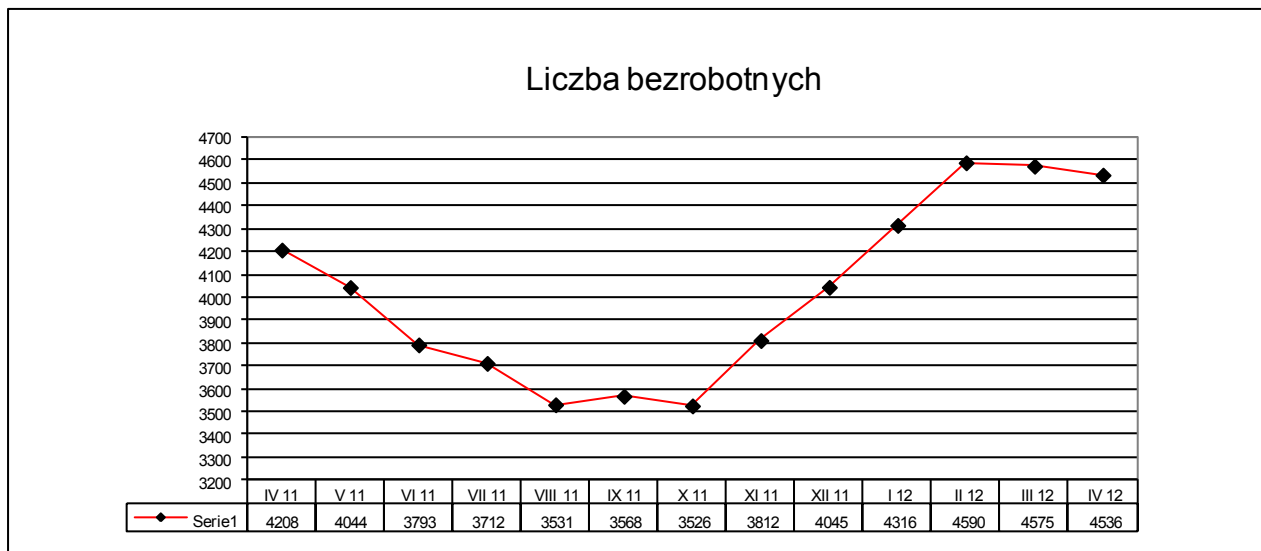
# POWIATOWY URZĄD PRACY

Chełmno 86-200, ul. Świątojerska 1, tel./fax (0-56) 686 00 41

Chełmno, dnia 10.05.2012r.

## INFORMACJA O BEZROBOCIU ZAREJESTROWANYM W POWIECIE CHEŁMIŃSKIM - STAN W DNIU 30 KWIETNIA 2012r.

Liczba bezrobotnych ogółem: **4536** (k = 2468, tj. 54%),  
z tego z prawem do zasiłku: **958/21%** og. b./, k = 517/21% og. k./



Liczba bezrobotnych z podziałem na samorządy terytorialne (na szarym polu oznaczono spadek -/- lub przyrost +/- w okresie ostatniego miesiąca):

gmina	liczba bezrobotnych		Mężczyźni		Kobiety		z prawem do zasiłku dla bezrobotnych	w tym kobiety
Miasto Chełmno	1658	-33	750	-39	908	6	315	194
Gmina Chełmno	466	5	206	-4	260	9	78	39
Gmina Kijewo K.	344	-4	149	-7	195	3	76	32
Gmina Lisewo	503	-17	258	-11	245	-6	98	42
Gmina Papowo B.	510	-7	230	-7	280	0	148	78
Gmina Stolno	461	-4	215	-9	246	5	92	46
Gmina Unisław	594	21	260	9	334	12	151	86
r a z e m	<b>4536</b>	-39	<b>2068</b>	-68	<b>2468</b>	29	958	517

**Napływ** bezrobotnych w okresie miesiąca ogółem = **363** (k = 187), z tego:

- rejestrowani po raz pierwszy = 55 (15%),
- ostatnio pracujący = 313 (86%), w tym zwolnieni z przyczyn dot. pracodawcy = 0,
- mieszkańcy miasta = 153 (k = 79).

**Odpiływ** bezrobotnych w okresie miesiąca ogółem = **402** (k = 158), z tego:

- podjęcia pracy = 239 (k = 83), z tego przez mieszkańców wsi = 132 (k = 47):
  - niesubsydiowanej = 200 (k = 70),
  - subsydiowanej = 39 (k = 13),
- podjęcia stażu i przygotowania zawodowego = 25 (k = 22),
- szkolenia = 2 (k = 0),
- inne przyczyny = 136 (34%), w tym z powodu niepotwierdzenia gotowości do pracy = 87
- mieszkańcy miasta = 186 (k = 73),

Liczba zgłoszonych w miesiącu ofert pracy wyniosła **217**.