



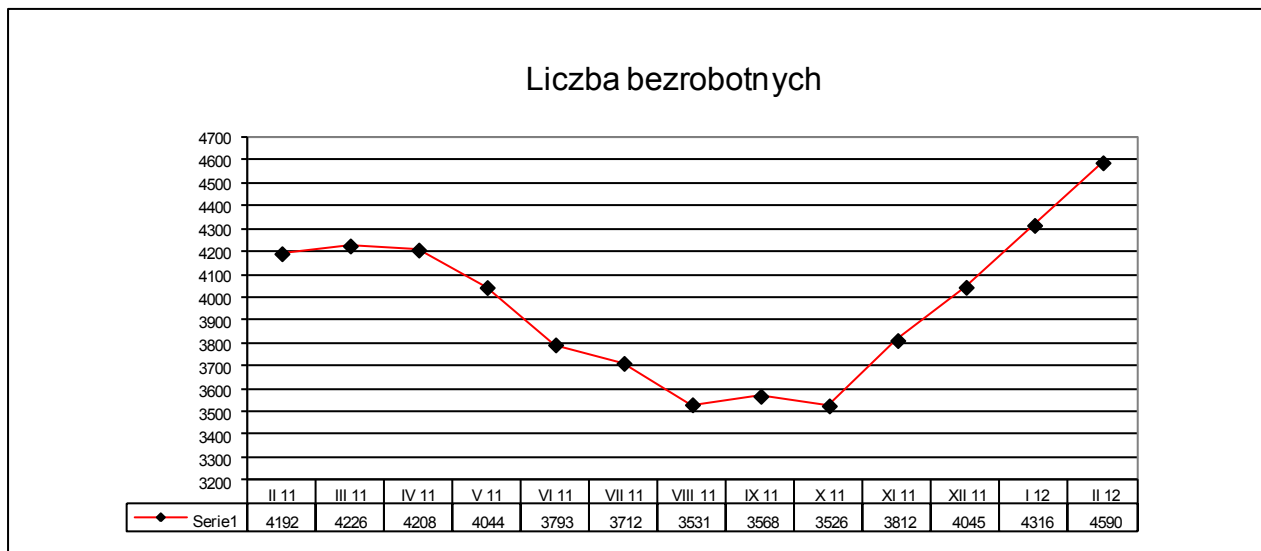
POWIATOWY URZĄD PRACY

Chełmno 86-200, ul. Świątowerska 1, tel./fax (0-56) 686 00 41

Chełmno, dnia 05.03.2012r.

INFORMACJA O BEZROBOCIU ZAREJESTROWANYM W POWIECIE CHEŁMIŃSKIM - STAN W DNIU 29 LUTEGO 2012r.

Liczba bezrobotnych ogółem: **4590** (k = 2429, tj. 53%),
z tego z prawem do zasiłku: **1072/23%** og. b./, k = 523/22% og. k./



Liczba bezrobotnych z podziałem na samorządy terytorialne (na szarym polu oznaczono spadek -/ lub przyrost +/- w okresie ostatniego miesiąca):

gmina	liczba bezrobotnych		Mężczyźni		Kobiety		z prawem do zasiłku dla bezrobotnych	w tym kobiety
Miasto Chełmno	1701	111	798	58	903	53	376	199
Gmina Chełmno	477	19	225	7	252	12	88	39
Gmina Kijewo K.	349	11	145	10	204	1	80	34
Gmina Lisewo	498	22	258	8	240	14	106	43
Gmina Papowo B.	514	54	243	17	271	37	168	80
Gmina Stolno	480	36	236	22	244	14	107	49
Gmina Unisław	571	21	256	13	315	8	147	79
r a z e m	4590	274	2161	135	2429	139	1072	523

Napływ bezrobotnych w okresie miesiąca ogółem = **478** (k = 237), z tego:

- rejestrowani po raz pierwszy = 73 (15%),
- ostatnio pracujący = 431 (90%), w tym zwolnieni z przyczyn dot. pracodawcy = 0,
- mieszkańcy miasta = 193 (k = 94).

Odpiływ bezrobotnych w okresie miesiąca ogółem = **204** (k = 98), z tego:

- podjęcia pracy = 88 (k = 41), z tego przez mieszkańców wsi = 60(k = 26):
 - niesubsydiowanej = 82 (k = 38),
 - subsydiowanej = 6 (k = 3),
- podjęcia stażu i przygotowania zawodowego = 3 (k = 3),
- szkolenia = 1(k = 0),
- inne przyczyny = 112 (55%), w tym z powodu niepotwierdzenia gotowości do pracy = 84
- mieszkańcy miasta = 82 (k = 41),

Liczba zgłoszonych w miesiącu ofert pracy wyniosła **45**.