



# POWIATOWY URZĄD PRACY

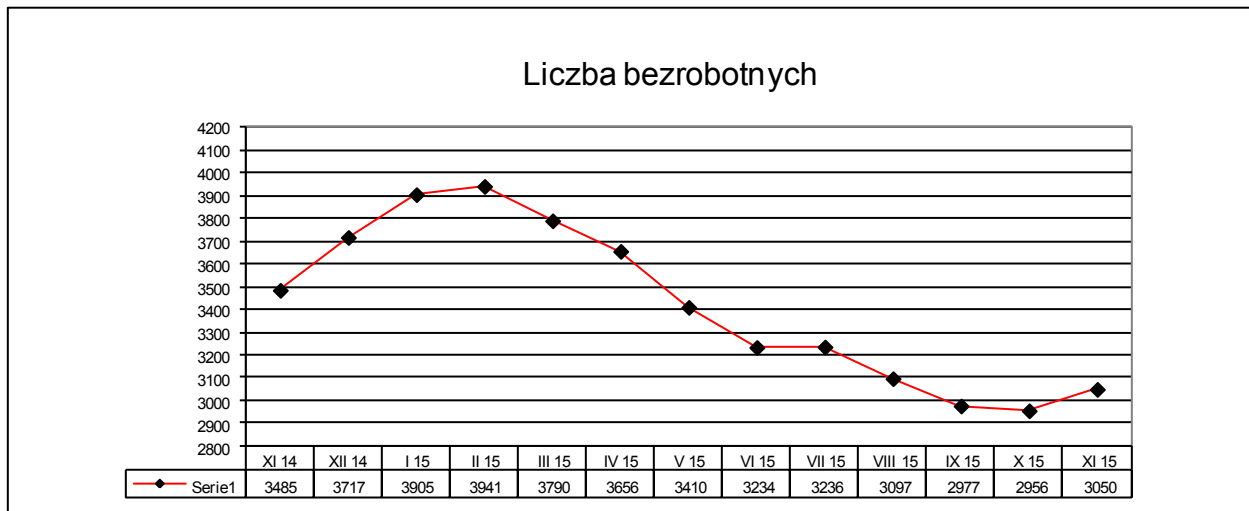
Chełmno 86-200, ul. Świętojska 1

tel./fax (0-56) 686 00 41

Chełmno, dnia 07.12.2015r.

## INFORMACJA O BEZROBOCIU ZAREJESTROWANYM W POWIECIE CHEŁMIŃSKIM - STAN W DNIU 30 LISTOPADA 2015r.

Liczba bezrobotnych ogółem: **3050** (k = 1764, tj. 58%),  
z tego z prawem do zasiłku: **441/14%** og. b./, k = 236/13% og. k./



Liczba bezrobotnych z podziałem na samorządy terytorialne (na szarym polu oznaczono spadek -/ lub przyrost +/ w okresie ostatniego miesiąca):

gmina	liczba bezrobotnych		udział w ogólnej liczbie	Mężczyźni		Kobiety		z prawem do zasiłku dla bezrobotnych	w tym kobiety
Miasto Chełmno	1134	36	37%	510	29	624	7	158	86
Gmina Chełmno	279	3	9%	117	1	162	2	36	15
Gmina Kijewo K.	235	1	8%	80	5	155	-4	28	16
Gmina Lisewo	348	16	11%	158	10	190	6	35	22
Gmina Papowo B.	352	16	12%	146	13	206	3	55	27
Gmina Stolno	368	24	12%	158	12	210	12	60	33
Gmina Unisław	334	-2	11%	117	14	217	-16	69	37
<b>r a z e m</b>	<b>3050</b>	<b>94</b>	100%	<b>1286</b>	<b>84</b>	<b>1764</b>	<b>10</b>	<b>441</b>	<b>236</b>

**Napływ bezrobotnych** w okresie miesiąca ogółem = **501** (k = 211), z tego:

- rejestrowani po raz pierwszy = 29 (6 %),
- ostatnio pracujący = 424 (85 %), w tym zwolnieni z przyczyn dot. pracodawcy = 7,
- mieszkańcy miasta = 199 (k = 92).

**Odływ bezrobotnych** w okresie miesiąca ogółem = **407** (k = 201), z tego:

- podjęcia pracy = 271 (k = 133), z tego przez mieszkańców wsi = 165 (k = 82):
  - niesubsydiowanej = 246 (k = 121),
  - subsidiowanej = 25 (k = 12),
- podjęcia stażu = 2 (k = 1),
- szkolenia = 28 (k = 10),
- inne przyczyny = 106 (26 %), w tym z powodu niezgłoszenia się w wyznaczonym terminie = 54,
- mieszkańcy miasta = 163 (k = 85),

Liczba zgłoszonych w miesiącu ofert pracy i miejsc aktywizacji zawodowej wyniosła 198.

Stopa bezrobocia:

Obszar / Miesiąc	2015-07	2015-08	2015-09	2015-10
Polska	10,0%	9,9%	9,7%	9,6%
Kujawsko-Pomorskie	13,4%	13,1%	13,0%	12,8%
Chełmiński	18,7%	18,0%	17,4%	17,3%