



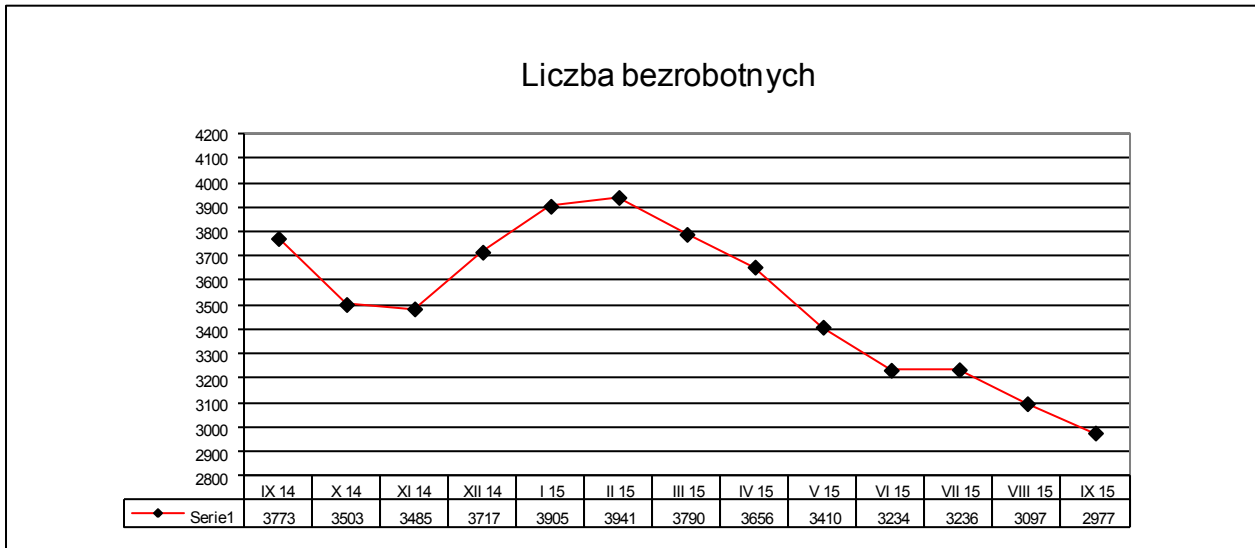
POWIATOWY URZĄD PRACY

Chełmno 86-200, ul. Świętojska 1
tel./fax (0-56) 686 00 41

Chełmno, dnia 07.10.2015r.

INFORMACJA O BEZROBOCIU ZAREJESTROWANYM W POWIECIE CHEŁMIŃSKIM - STAN W DNIU 30 WRZEŚNIA 2015r.

Liczba bezrobotnych ogółem: 2977 (k = 1768, tj. 59%),
z tego z prawem do zasiłku: 406/14% og. b./, k = 237/13% og. k./



Liczba bezrobotnych z podziałem na samorządy terytorialne (na szarym polu oznaczono spadek +/- lub przyrost +/- w okresie ostatniego miesiąca):

gmina	liczba bezrobotnych		Mężczyźni		Kobiety		z prawem do zasiłku dla bezrobotnych	w tym kobiety
Miasto Chełmno	1126	-19	482	-2	644	-17	143	89
Gmina Chełmno	267	7	106	6	161	1	39	15
Gmina Kijewo K.	228	-15	77	-12	151	-3	37	18
Gmina Lisewo	334	-13	154	-6	180	-7	33	20
Gmina Papowo B.	340	-20	143	-1	197	-19	44	28
Gmina Stołno	338	-11	141	-2	197	-9	47	27
Gmina Unisław	344	-49	106	-28	238	-21	63	40
r a z e m	2977	-120	1209	-45	1768	-75	406	237

Napływ bezrobotnych w okresie miesiąca ogółem = **481** (k = 232), z tego:

- rejestrowani po raz pierwszy = 112 (23 %),
- ostatnio pracujący = 384 (80 %), w tym zwolnieni z przyczyn dot. pracodawcy = 4
- mieszkańcy miasta = 202 (k = 97).

Odpyły bezrobotnych w okresie miesiąca ogółem = **601** (k = 307), z tego:

- podjęcia pracy = 375 (k = 225), z tego przez mieszkańców wsi = 262 (k = 155):
 - niesubsydiowanej = 237 (k = 146),
 - subsydiowanej = 138 (k = 79),
- podjęcia stażu = 25 (k = 22),
- szkolenia = 53 (k = 10),
- inne przyczyny = 148 (25 %), w tym z powodu niezgłoszenia się w wyznaczonym terminie = 89,
- mieszkańcy miasta = 221 (k = 114),

Liczba zgłoszonych w miesiącu ofert pracy i miejsc aktywizacji zawodowej wyniosła 202.