



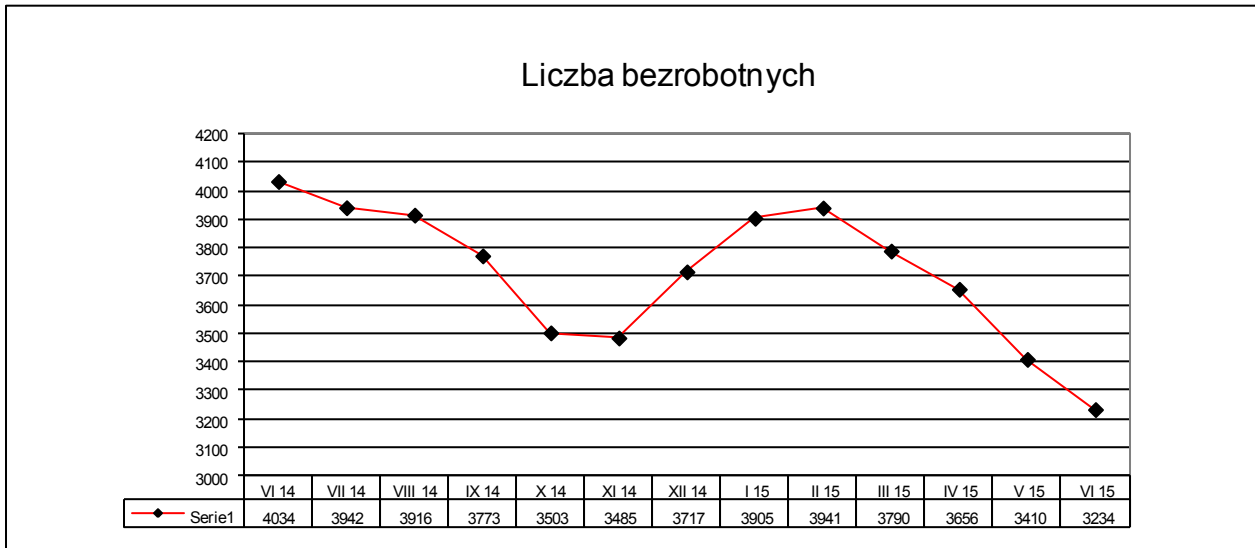
POWIATOWY URZĄD PRACY

Chełmno 86-200, ul. Świętojska 1
tel./fax (0-56) 686 00 41

Chełmno, dnia 08.07.2015r.

INFORMACJA O BEZROBOCIU ZAREJESTROWANYM W POWIECIE CHEŁMIŃSKIM - STAN W DNIU 30 CZERWCA 2015r.

Liczba bezrobotnych ogółem: 3234 (k = 1852, tj. 57%),
z tego z prawem do zasiłku: 449/14% og. b./, k = 248/13% og. k./



Liczba bezrobotnych z podziałem na samorządy terytorialne (na szarym polu oznaczono spadek +/- lub przyrost +/- w okresie ostatniego miesiąca):

gmina	liczba bezrobotnych		Mężczyźni		Kobiety		z prawem do zasiłku dla bezrobotnych	w tym kobiety
Miasto Chełmno	1152	-62	501	-40	651	-22	148	96
Gmina Chełmno	269	-21	114	-9	155	-12	39	15
Gmina Kijewo K.	273	-7	110	-2	163	-5	39	13
Gmina Lisewo	377	-12	189	-4	188	-8	35	15
Gmina Papowo B.	367	-29	153	-15	214	-14	52	26
Gmina Stołno	368	-15	157	-9	211	-6	54	30
Gmina Unisław	428	-30	158	-11	270	-19	82	53
r a z e m	3234	-176	1382	-90	1852	-86	449	248

Napływ bezrobotnych w okresie miesiąca ogółem = **292** (k = 126), z tego:

- rejestrowani po raz pierwszy = 46 (16%),
- ostatnio pracujący = 243 (83%), w tym zwolnieni z przyczyn dot. pracodawcy = 4
- mieszkańcy miasta = 114 (k = 52).

Odływ bezrobotnych w okresie miesiąca ogółem = **468** (k = 212), z tego:

- podjęcia pracy = 208 (k = 104), z tego przez mieszkańców wsi = 135 (k = 71):
 - niesubsydiowanej = 162 (k = 84),
 - subsydiowanej = 46 (k = 20),
- podjęcia stażu = 46 (k = 25),
- szkolenia = 3 (k = 0),
- inne przyczyny = 211 (45%), w tym z powodu niezgłoszenia się w wyznaczonym terminie = 121,
- mieszkańcy miasta = 176 (k = 74),

Liczba zgłoszonych w miesiącu ofert pracy i miejsc aktywizacji zawodowej wyniosła 187.