



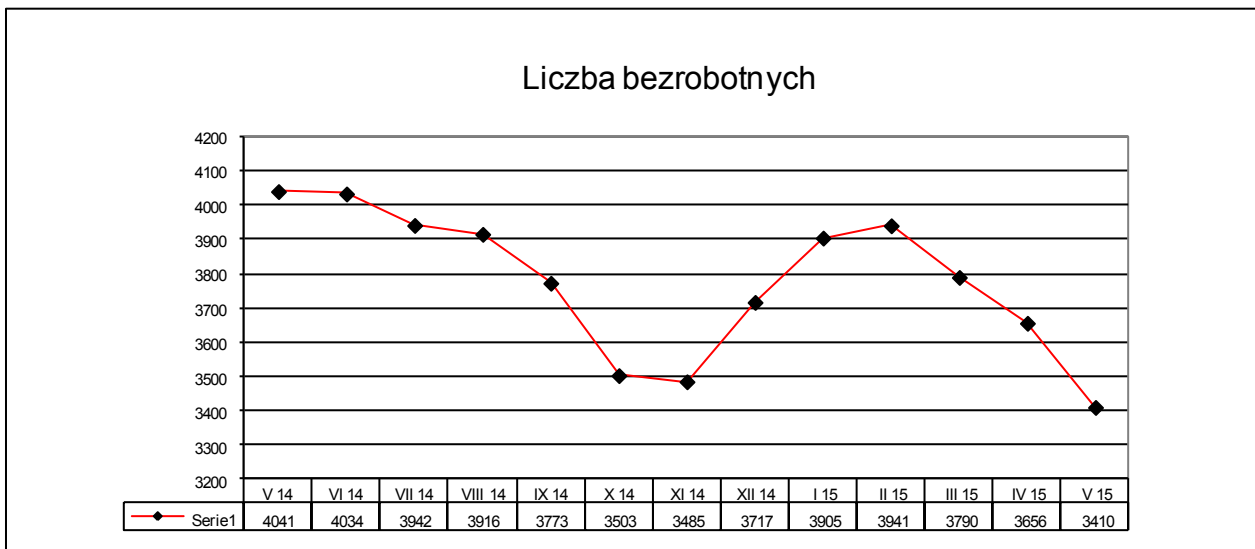
# POWIATOWY URZĄD PRACY

Chełmno 86-200, ul. Świętojska 1  
tel./fax (0-56) 686 00 41

Chełmno, dnia 15.06.2015r.

## INFORMACJA O BEZROBOCIU ZAREJESTROWANYM W POWIECIE CHEŁMIŃSKIM - STAN W DNIU 31 MAJA 2015r.

Liczba bezrobotnych ogółem: 3410 (k = 1938, tj. 57%),  
z tego z prawem do zasiłku: 454/13% og. b./, k = 253/13% og. k./



Liczba bezrobotnych z podziałem na samorządy terytorialne (na szarym polu oznaczono spadek +/- lub przyrost +/- w okresie ostatniego miesiąca):

gmina	liczba bezrobotnych		Mężczyźni		Kobiety		z prawem do zasiłku dla bezrobotnych	w tym kobiety
Miasto Chełmno	1214	-79	541	-43	673	-36	153	94
Gmina Chełmno	290	-40	123	-21	167	-19	38	17
Gmina Kijewo K.	280	-11	112	0	168	-11	39	13
Gmina Lisewo	389	-12	193	-16	196	4	33	17
Gmina Papowo B.	396	-26	168	-17	228	-9	52	25
Gmina Stołno	383	-27	166	-17	217	-10	51	28
Gmina Unisław	458	-51	169	-37	289	-14	88	59
<b>r a z e m</b>	<b>3410</b>	<b>-246</b>	<b>1472</b>	<b>-151</b>	<b>1938</b>	<b>-95</b>	<b>454</b>	<b>253</b>

**Napływ bezrobotnych** w okresie miesiąca ogółem = **354** (k = 187), z tego:

- rejestrowani po raz pierwszy = 72 (20%),
- ostatnio pracujący = 267 (75%), w tym zwolnieni z przyczyn dot. pracodawcy = 1
- mieszkańcy miasta = 144 (k = 65).

**Odływ bezrobotnych** w okresie miesiąca ogółem = **600** (k = 282), z tego:

- podjęcia pracy = 256 (k = 122), z tego przez mieszkańców wsi = 163 (k = 82):
  - niesubsydiowanej = 204 (k = 103),
  - subsydiowanej = 52 (k = 19),
- podjęcia stażu = 127 (k = 88),
- szkolenia = 4 (k = 0),
- inne przyczyny = 213 (36%), w tym z powodu niezgłoszenia się w wyznaczonym terminie = 142,
- mieszkańcy miasta = 223 (k = 101),

Liczba zgłoszonych w miesiącu ofert pracy i miejsc aktywizacji zawodowej wyniosła 193.