



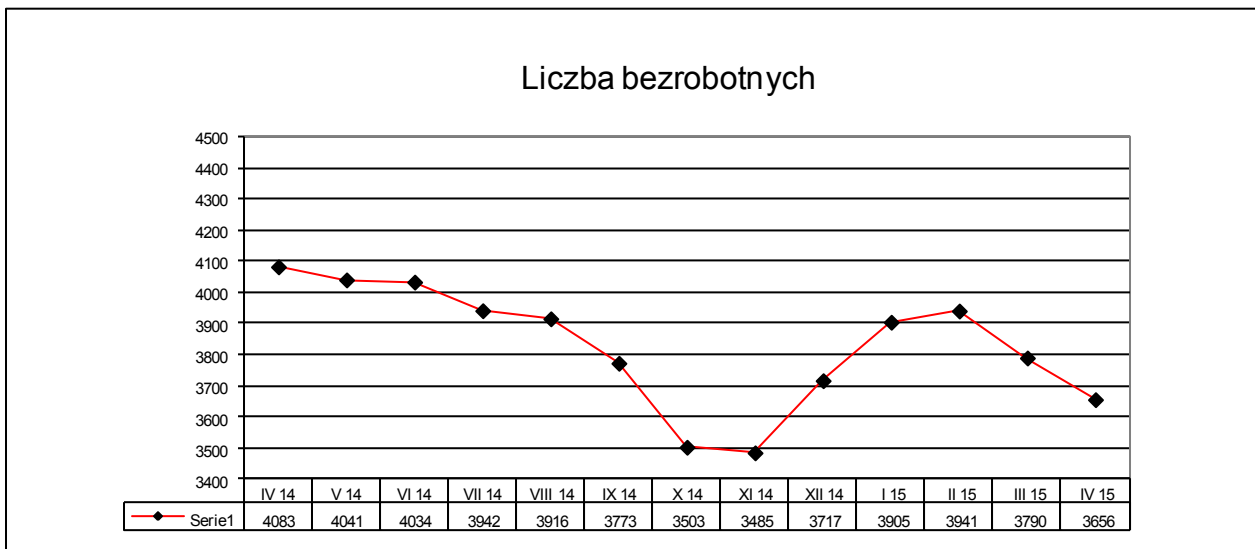
# POWIATOWY URZĄD PRACY

Chełmno 86-200, ul. Świętojska 1  
tel./fax (0-56) 686 00 41

Chełmno, dnia 08.05.2015r.

## INFORMACJA O BEZROBOCIU ZAREJESTROWANYM W POWIECIE CHEŁMIŃSKIM - STAN W DNIU 30 KWIETNIA 2015r.

Liczba bezrobotnych ogółem: 3656 (k = 2033, tj. 56%),  
z tego z prawem do zasiłku: 486/13% og. b./, k = 249/12% og. k./



Liczba bezrobotnych z podziałem na samorządy terytorialne (na szarym polu oznaczono spadek +/- lub przyrost +/- w okresie ostatniego miesiąca):

gmina	liczba bezrobotnych		Mężczyźni		Kobiety		z prawem do zasiłku dla bezrobotnych	w tym kobiety
Miasto Chełmno	1293	-67	584	-40	709	-27	170	96
Gmina Chełmno	330	-31	144	-17	186	-14	43	19
Gmina Kijewo K.	291	-9	112	2	179	-11	32	11
Gmina Lisewo	401	1	209	-2	192	3	37	15
Gmina Papowo B.	422	-20	185	-24	237	4	61	27
Gmina Stołno	410	-7	183	-15	227	8	60	28
Gmina Unisław	509	-1	206	-10	303	9	83	53
<b>r a z e m</b>	<b>3656</b>	<b>-134</b>	<b>1623</b>	<b>-106</b>	<b>2033</b>	<b>-28</b>	<b>486</b>	<b>249</b>

**Napływ bezrobotnych** w okresie miesiąca ogółem = **432** (k = 236), z tego:

- rejestrowani po raz pierwszy = 57 (13%),
- ostatnio pracujący = 357 (83%), w tym zwolnieni z przyczyn dot. pracodawcy = 4
- mieszkańcy miasta = 169 (k = 93).

**Odływ bezrobotnych** w okresie miesiąca ogółem = **566** (k = 264), z tego:

- podjęcia pracy = 363 (k = 176), z tego przez mieszkańców wsi = 215 (k = 98):
  - niesubsydiowanej = 290 (k = 156),
  - subsydiowanej = 73 (k = 20),
- podjęcia stażu = 7 (k = 7),
- szkolenia = 7 (k = 2),
- inne przyczyny = 189 (33%), w tym z powodu niezgłoszenia się w wyznaczonym terminie = 115,
- mieszkańcy miasta = 236 (k = 120),

Liczba zgłoszonych w miesiącu ofert pracy i miejsc aktywizacji zawodowej wyniosła 304.