



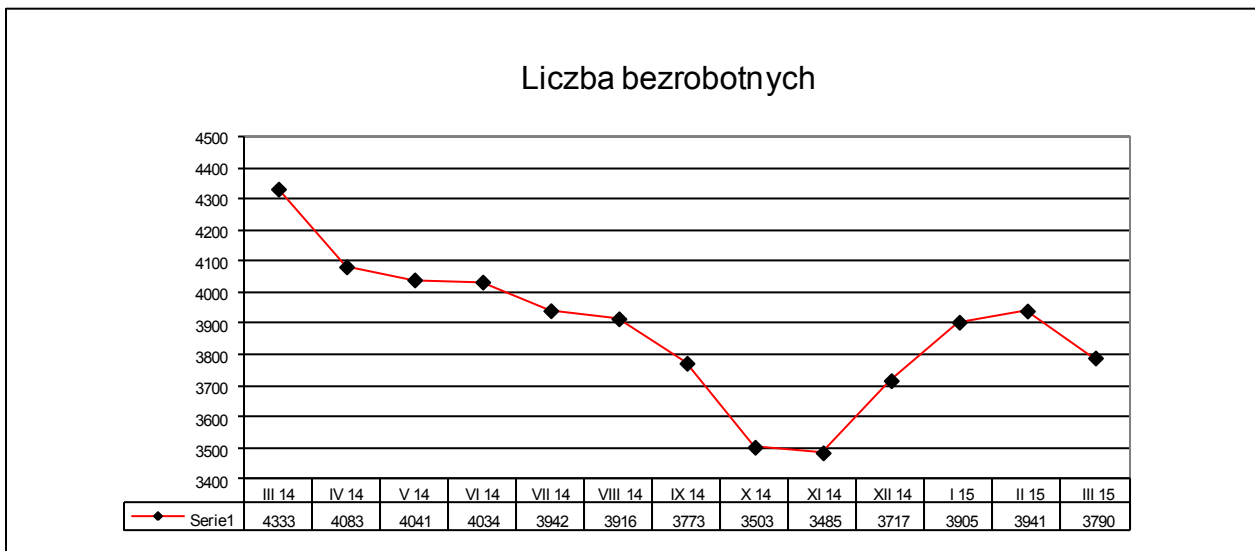
# POWIATOWY URZĄD PRACY

Chełmno 86-200, ul. Świętojerska 1  
tel./fax (0-56) 686 00 41

Chełmno, dnia 09.04.2015r.

## INFORMACJA O BEZROBOCIU ZAREJESTROWANYM W POWIECIE CHEŁMIŃSKIM - STAN W DNIU 31 MARCA 2015r.

Liczba bezrobotnych ogółem: 3790 (k = 2061, tj. 54%),  
z tego z prawem do zasiłku: 520/14% og. b./, k = 253/12% og. k./



Liczba bezrobotnych z podziałem na samorządy terytorialne (na szarym polu oznaczono spadek +/- lub przyrost +/- w okresie ostatniego miesiąca):

gmina	liczba bezrobotnych		Mężczyźni		Kobiety		z prawem do zasiłku dla bezrobotnych	w tym kobiety
Miasto Chełmno	1360	-47	624	-31	736	-16	177	92
Gmina Chełmno	361	-26	161	-12	200	-14	50	24
Gmina Kijewo K.	300	-15	110	-9	190	-6	37	14
Gmina Lisewo	400	-8	211	-5	189	-3	41	19
Gmina Papowo B.	442	-27	209	-17	233	-10	67	25
Gmina Stołno	417	-21	198	-8	219	-13	62	25
Gmina Unisław	510	-7	216	-2	294	-5	86	54
<b>r a z e m</b>	<b>3790</b>	<b>-151</b>	<b>1729</b>	<b>-84</b>	<b>2061</b>	<b>-67</b>	<b>520</b>	<b>253</b>

**Napływ bezrobotnych** w okresie miesiąca ogółem = **374** (k = 177), z tego:

- rejestrowani po raz pierwszy = 28 (7%),
- ostatnio pracujący = 318 (85%), w tym zwolnieni z przyczyn dot. pracodawcy = 11
- mieszkańcy miasta = 151 (k = 80).

**Odpyły bezrobotnych** w okresie miesiąca ogółem = 525 (k = 244), z tego:

- podjęcia pracy = 289 (k = 138), z tego przez mieszkańców wsi = 184 (k = 83):
  - niesubsydiowanej = 222 (k = 98),
  - subsydiowanej = 67 (k = 40),
- podjęcia stażu = 29 (k = 21),
- szkolenia = 24 (k = 9),
- inne przyczyny = 183 (42%), w tym z powodu niezgłoszenia się w wyznaczonym terminie = 116,
- mieszkańcy miasta = 198 (k = 96),

Liczba zgłoszonych w miesiącu ofert pracy i miejsc aktywizacji zawodowej wyniosła 251.