



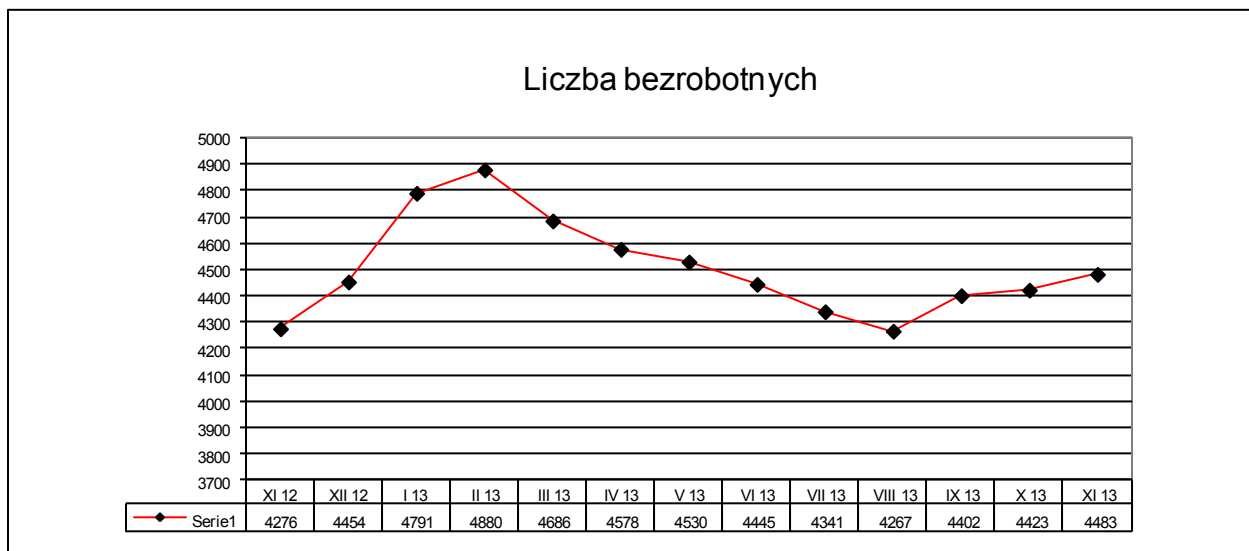
POWIATOWY URZĄD PRACY

Chełmno 86-200, ul. Świątojerska 1, tel./fax (0-56) 686 00 41

Chełmno, dnia 09.12.2013r.

INFORMACJA O BEZROBOCIU ZAREJESTROWANYM W POWIECIE CHEŁMIŃSKIM - STAN W DNIU 30 LISTOPADA 2013r.

Liczba bezrobotnych ogółem: **4483** (k = 2439, tj. 54%),
z tego z prawem do zasiłku: **781/17%** og. b./, k = 402/16% og. k./



Liczba bezrobotnych z podziałem na samorządy terytorialne (na szarym polu oznaczono spadek -/ lub przyrost +/ w okresie ostatniego miesiąca):

gmina	liczba bezrobotnych		Mężczyźni		Kobiety		z prawem do zasiłku dla bezrobotnych	w tym kobiety
Miasto Chełmno	1652	1	764	4	888	-3	290	157
Gmina Chełmno	460	-6	209	-1	251	-5	75	31
Gmina Kijewo K.	354	17	147	14	207	3	66	37
Gmina Lisewo	498	14	243	11	255	3	56	33
Gmina Papowo B.	485	13	208	20	277	-7	97	52
Gmina Stolno	486	8	235	4	251	4	91	38
Gmina Unisław	548	13	238	11	310	2	104	54
r a z e m	4483	60	2044	63	2439	-3	779	402

Napływ bezrobotnych w okresie miesiąca ogółem = **382** (k = 157), z tego:

- rejestrowani po raz pierwszy = 51 (13%),
- ostatnio pracujący = 342 (90%), w tym zwolnieni z przyczyn dot. pracodawcy = 29,
- mieszkańcy miasta = 138 (k = 59).

Odpyły bezrobotnych w okresie miesiąca ogółem = **322** (k = 160), z tego:

- podjęcia pracy = 180 (k = 99), z tego przez mieszkańców wsi = 112 (k = 64):
 - niesubsydiowanej = 134 (k = 78),
 - subsydiowanej = 46 (k = 21),
- podjęcia stażu i przygotowania zawodowego = 3 (k = 2),
- szkolenia = 2 (k = 0),
- inne przyczyny = 137 (43%), w tym z powodu niepotwierdzenia gotowości do pracy = 97,
- mieszkańcy miasta = 137 (k = 62),

Liczba zgłoszonych w miesiącu ofert pracy wyniosła **123**.