



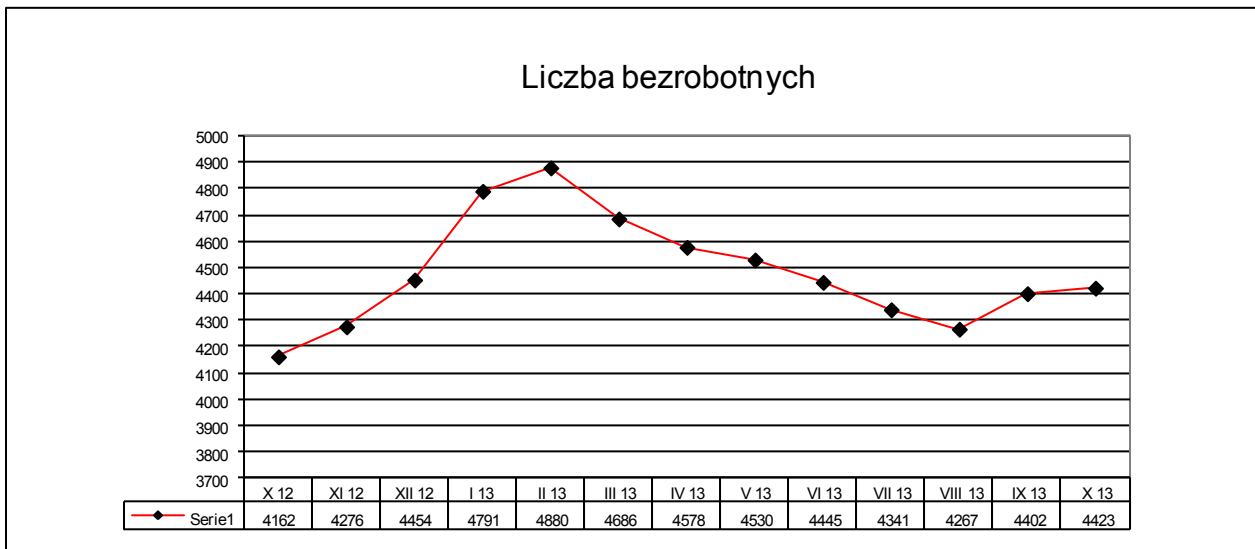
POWIATOWY URZĄD PRACY

Chełmno 86-200, ul. Świątojerska 1, tel./fax (0-56) 686 00 41

Chełmno, dnia 15.11.2013r.

INFORMACJA O BEZROBOCIU ZAREJESTROWANYM W POWIECIE CHEŁMIŃSKIM - STAN W DNIU 31 PAŹDZIERNIKA 2013r.

Liczba bezrobotnych ogółem: **4423** (k = 2442, tj. 55%),
z tego z prawem do zasiłku: **771/17%** og. b./, k = 408/17% og. k./



Liczba bezrobotnych z podziałem na samorządy terytorialne (na szarym polu oznaczono spadek -/ lub przyrost +/ w okresie ostatniego miesiąca):

gmina	liczba bezrobotnych		Mężczyźni		Kobiety		z prawem do zasiłku dla bezrobotnych	w tym kobiety
Miasto Chełmno	1651	0	760	-1	891	1	288	154
Gmina Chełmno	466	-1	210	3	256	-4	78	35
Gmina Kijewo K.	337	2	133	4	204	-2	67	38
Gmina Lisewo	484	3	232	3	252	0	53	34
Gmina Papowo B.	472	21	188	2	284	19	95	56
Gmina Stolno	478	1	231	-1	247	2	86	37
Gmina Unisław	535	-5	227	4	308	-9	104	54
r a z e m	4423	21	1981	14	2442	7	771	408

Napływ bezrobotnych w okresie miesiąca ogółem = **495** (k = 248), z tego:

- rejestrowani po raz pierwszy = 69 (14%),
- ostatnio pracujący = 419 (85%), w tym zwolnieni z przyczyn dot. pracodawcy = 35,
- mieszkańcy miasta = 194 (k = 101).

Odpyły bezrobotnych w okresie miesiąca ogółem = **474** (k = 241), z tego:

- podjęcia pracy = 220 (k = 114), z tego przez mieszkańców wsi = 133 (k = 69):
 - niesubsydiowanej = 192 (k = 102),
 - subsydiowanej = 28 (k = 12),
- podjęcia stażu i przygotowania zawodowego = 35 (k = 32),
- szkolenia = 20 (k = 16),
- inne przyczyny = 199 (42%), w tym z powodu niepotwierdzenia gotowości do pracy = 141,
- mieszkańcy miasta = 194 (k = 100),

Liczba zgłoszonych w miesiącu ofert pracy wyniosła **147**.