



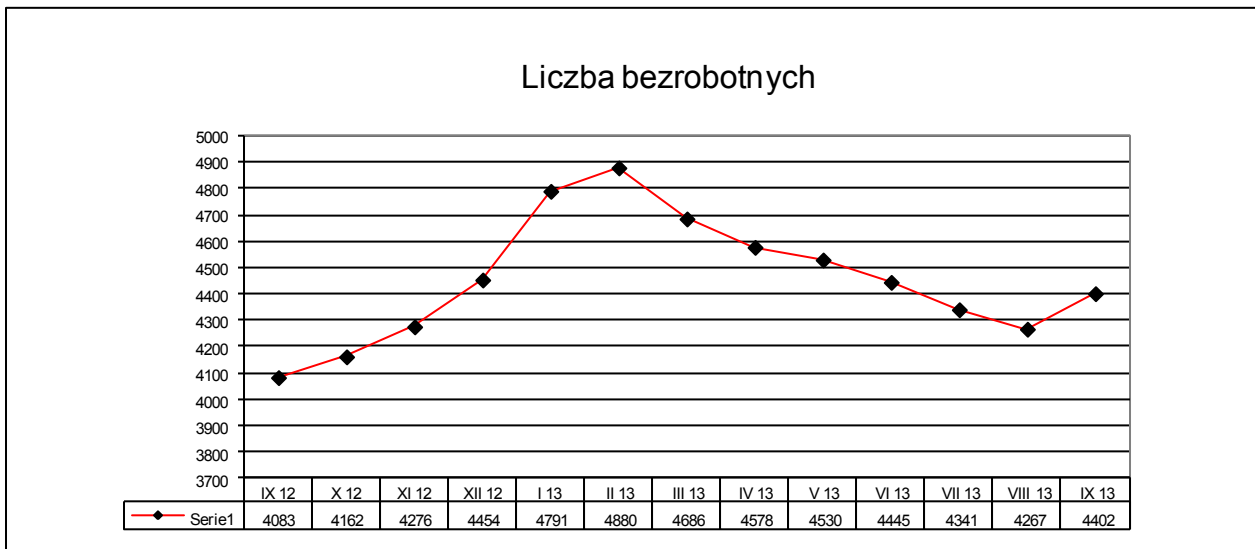
POWIATOWY URZĄD PRACY

Chełmno 86-200, ul. Świątojerska 1, tel./fax (0-56) 686 00 41

Chełmno, dnia 10.10.2013r.

INFORMACJA O BEZROBOCIU ZAREJESTROWANYM W POWIECIE CHEŁMIŃSKIM - STAN W DNIU 30 WRZEŚNIA 2013r.

Liczba bezrobotnych ogółem: **4402** (k = 2435, tj. 55%),
z tego z prawem do zasiłku: **773**/18% og. b./, k = 411/17% og. k./



Liczba bezrobotnych z podziałem na samorządy terytorialne (na szarym polu oznaczono spadek -/ lub przyrost +/ w okresie ostatniego miesiąca):

| gmina | liczba bezrobotnych | | Mężczyźni | | Kobiety | | z prawem do zasiłku dla bezrobotnych | w tym kobiety |
|-----------------|---------------------|-----|-------------|----|---------|----|--------------------------------------|---------------|
| Miasto Chełmno | 1651 | 39 | 761 | 31 | 890 | 8 | 289 | 158 |
| Gmina Chełmno | 467 | 18 | 207 | 10 | 260 | 8 | 82 | 37 |
| Gmina Kijewo K. | 335 | 28 | 129 | 8 | 206 | 20 | 63 | 34 |
| Gmina Lisewo | 481 | 33 | 229 | 16 | 252 | 17 | 56 | 33 |
| Gmina Papowo B. | 451 | 2 | 186 | 10 | 265 | -8 | 88 | 51 |
| Gmina Stolno | 477 | 25 | 232 | 26 | 245 | -1 | 81 | 33 |
| Gmina Unisław | 540 | -10 | 223 | -9 | 317 | -1 | 114 | 65 |
| r a z e m | 4402 | 135 | 1967 | 92 | 2435 | 43 | 773 | 411 |

Napływ bezrobotnych w okresie miesiąca ogółem = **702** (k = 378), z tego:

- rejestrowani po raz pierwszy = 142 (20%),
- ostatnio pracujący = 546 (78%), w tym zwolnieni z przyczyn dot. pracodawcy = 40,
- mieszkańcy miasta = 237 (k = 130).

Odpyływ bezrobotnych w okresie miesiąca ogółem = **567** (k = 335), z tego:

- podjęcia pracy = 387 (k = 249), z tego przez mieszkańców wsi = 277 (k = 168):
 - niesubsydiowanej = 356 (k = 231),
 - subsydiowanej = 31 (k = 18),
- podjęcia stażu i przygotowania zawodowego = 8 (k = 7),
- szkolenia = 10 (k = 10),
- inne przyczyny = 162 (29%), w tym z powodu niepotwierdzenia gotowości do pracy = 102,
- mieszkańcy miasta = 198 (k = 122),

Liczba zgłoszonych w miesiącu ofert pracy wyniosła **138**.