



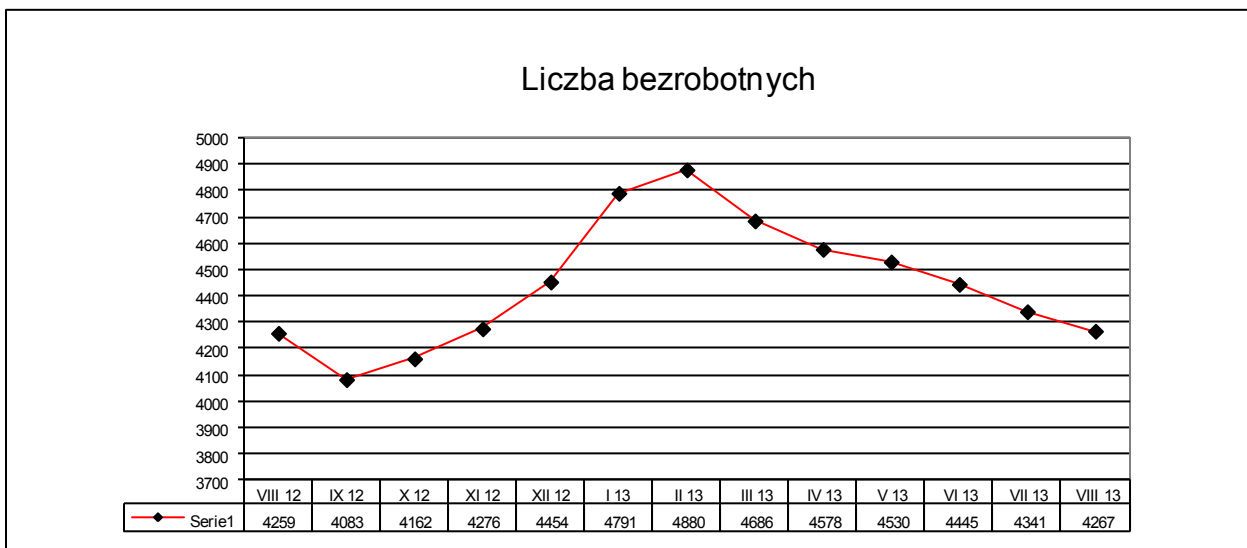
# POWIATOWY URZĄD PRACY

Chełmno 86-200, ul.Świętojerska 1, tel./fax (0-56) 686 00 41

Chełmno, dnia 09.09.2013r.

## INFORMACJA O BEZROBOCIU ZAREJESTROWANYM W POWIECIE CHEŁMIŃSKIM - STAN W DNIU 31 SIERPNIĄ 2013r.

Liczba bezrobotnych ogółem: **4267** (k = 2392, tj. 56%),  
z tego z prawem do zasiłku: **828**/19% og. b./, k = 466/19% og. k./



Liczba bezrobotnych z podziałem na samorządy terytorialne (na szarym polu oznaczono spadek -/ lub przyrost +/ w okresie ostatniego miesiąca):

gmina	liczba bezrobotnych		Mężczyźni		Kobiety		z prawem do zasiłku dla bezrobotnych	w tym kobiety
Miasto Chełmno	1612	-26	730	-27	882	1	295	170
Gmina Chełmno	449	7	197	-5	252	12	90	45
Gmina Kijewo K.	307	1	121	-10	186	11	59	31
Gmina Lisewo	448	6	213	-2	235	8	64	36
Gmina Papowo B.	449	-33	176	-15	273	-18	107	68
Gmina Stolno	452	6	206	5	246	1	85	42
Gmina Unisław	550	-35	232	-9	318	-26	128	74
r a z e m	<b>4267</b>	-74	<b>1875</b>	-63	<b>2392</b>	-11	828	466

**Napływ** bezrobotnych w okresie miesiąca ogółem = **372** (k = 184), z tego:

- rejestrowani po raz pierwszy = 53 (14%),
- ostatnio pracujący = 314 (84%), w tym zwolnieni z przyczyn dot. pracodawcy = 40,
- mieszkańcy miasta = 153 (k = 85).

**Odptyw** bezrobotnych w okresie miesiąca ogółem = **446** (k = 195), z tego:

- podjęcia pracy = 200 (k = 93), z tego przez mieszkańców wsi = 119 (k = 54):
  - niesubsydiowanej = 141 (k = 67),
  - subsydiowanej = 59 (k = 26),
- podjęcia stażu i przygotowania zawodowego = 3 (k = 2),
- szkolenia = 73 (k = 26),
- inne przyczyny = 170 (38%), w tym z powodu niepotwierdzenia gotowości do pracy = 115,
- mieszkańcy miasta = 179 (k = 84),

Liczba zgłoszonych w miesiącu ofert pracy wyniosła **136**.