



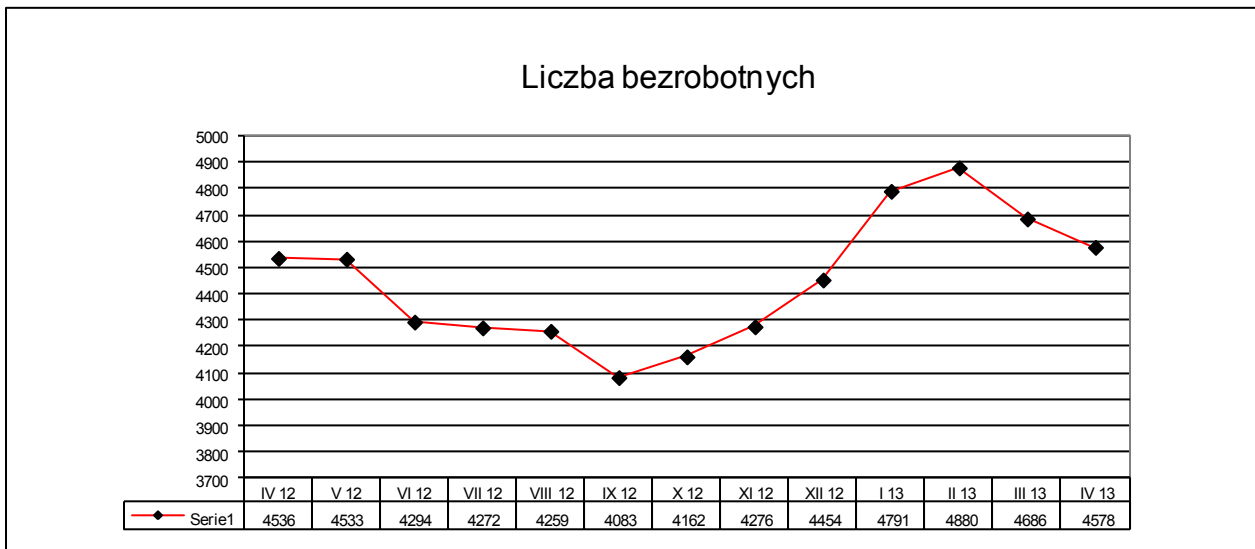
POWIATOWY URZĄD PRACY

Chełmno 86-200, ul. Świętojerska 1, tel./fax (0-56) 686 00 41

Chełmno, dnia 08.05.2013r.

INFORMACJA O BEZROBOCIU ZAREJESTROWANYM W POWIECIE CHEŁMIŃSKIM - STAN W DNIU 30 KWIETNIA 2013r.

Liczba bezrobotnych ogółem: **4578** (k = 2416, tj. 53%),
z tego z prawem do zasiłku: **978**/21% og. b./, k = 506/21% og. k./



Liczba bezrobotnych z podziałem na samorządy terytorialne (na szarym polu oznaczono spadek -/ lub przyrost +/ w okresie ostatniego miesiąca):

gmina	liczba bezrobotnych		Mężczyźni		Kobiety		z prawem do zasiłku dla bezrobotnych	w tym kobiety
Miasto Chełmno	1692	-27	803	-21	889	-6	348	190
Gmina Chełmno	495	6	243	10	252	-4	105	49
Gmina Kijewo K.	344	-2	161	0	183	-2	83	36
Gmina Lisewo	495	-28	264	-23	231	-5	71	35
Gmina Papowo B.	496	-19	216	-16	280	-3	129	68
Gmina Stolno	446	-33	214	-28	232	-5	81	41
Gmina Unisław	610	-5	261	-9	349	4	161	87
r a z e m	4578	-108	2162	-87	2416	-21	978	506

Napływ bezrobotnych w okresie miesiąca ogółem = **398** (k = 198), z tego:

- rejestrowani po raz pierwszy = 84 (21%),
- ostatnio pracujący = 325 (82%), w tym zwolnieni z przyczyn dot. pracodawcy = 30,
- mieszkańcy miasta = 184 (k = 92).

Odpyły bezrobotnych w okresie miesiąca ogółem = **506** (k = 219), z tego:

- podjęcia pracy = 248 (k = 104), z tego przez mieszkańców wsi = 145 (k = 52):
 - niesubsydiowanej = 173 (k = 76),
 - subsydiowanej = 75 (k = 28),
- podjęcia stażu i przygotowania zawodowego = 81 (k = 45),
- szkolenia = 32 (k = 14),
- inne przyczyny = 145 (27%), w tym z powodu niepotwierdzenia gotowości do pracy = 90,
- mieszkańcy miasta = 211 (k = 98),

Liczba zgłoszonych w miesiącu ofert pracy wyniosła **150**.