



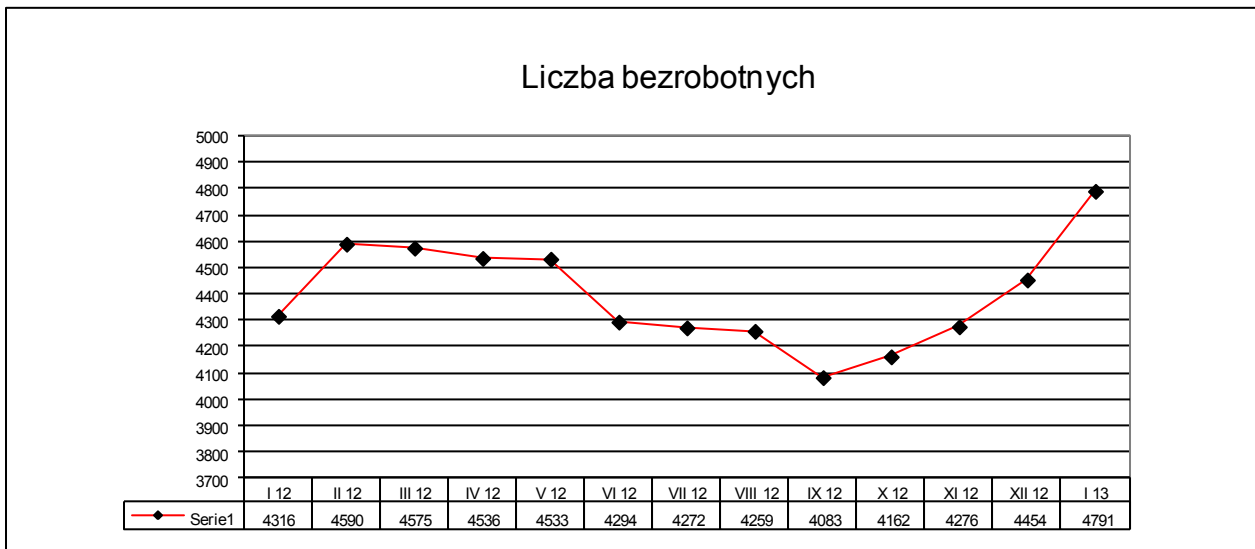
POWIATOWY URZĄD PRACY

Chełmno 86-200, ul. Świętojerska 1, tel./fax (0-56) 686 00 41

Chełmno, dnia 11.02.2013r.

INFORMACJA O BEZROBOCIU ZAREJESTROWANYM W POWIECIE CHEŁMIŃSKIM - STAN W DNIU 31 STYCZNIA 2013r.

Liczba bezrobotnych ogółem: **4791** (k = 2530, tj. 53%),
z tego z prawem do zasiłku: **1067/22%** og. b./, k = 536/21% og. k./



Liczba bezrobotnych z podziałem na samorządy terytorialne (na szarym polu oznaczono spadek -/ lub przyrost +/ w okresie ostatniego miesiąca):

gmina	liczba bezrobotnych		Mężczyźni		Kobiety		z prawem do zasiłku dla bezrobotnych	w tym kobiety
Miasto Chełmno	1755	120	816	70	939	50	367	203
Gmina Chełmno	491	31	230	17	261	14	79	40
Gmina Kijewo K.	368	39	169	28	199	11	91	39
Gmina Lisewo	547	53	303	27	244	26	90	39
Gmina Papowo B.	528	38	236	12	292	26	153	73
Gmina Stolno	485	22	236	16	249	6	109	47
Gmina Unisław	617	34	271	28	346	6	178	95
r a z e m	4791	337	2261	198	2530	139	1067	536

Napływ bezrobotnych w okresie miesiąca ogółem = **617** (k = 265), z tego:

- rejestrowani po raz pierwszy = 72 (12%),
- ostatnio pracujący = 569 (92%), w tym zwolnieni z przyczyn dot. pracodawcy = 62,
- mieszkańcy miasta = 239 (k = 109).

Odptyw bezrobotnych w okresie miesiąca ogółem = **280** (k = 126), z tego:

- podjęcia pracy = 168 (k = 73), z tego przez mieszkańców wsi = 98 (k = 38):
 - niesubsydiowanej = 153 (k = 66),
 - subsydiowanej = 15 (k = 7),
- podjęcia stażu i przygotowania zawodowego = 8 (k = 2),
- szkolenia = 0 (k = 0),
- inne przyczyny = 104 (37%), w tym z powodu niepotwierdzenia gotowości do pracy = 62,
- mieszkańcy miasta = 119 (k = 59),

Liczba zgłoszonych w miesiącu ofert pracy wyniosła **39**.