



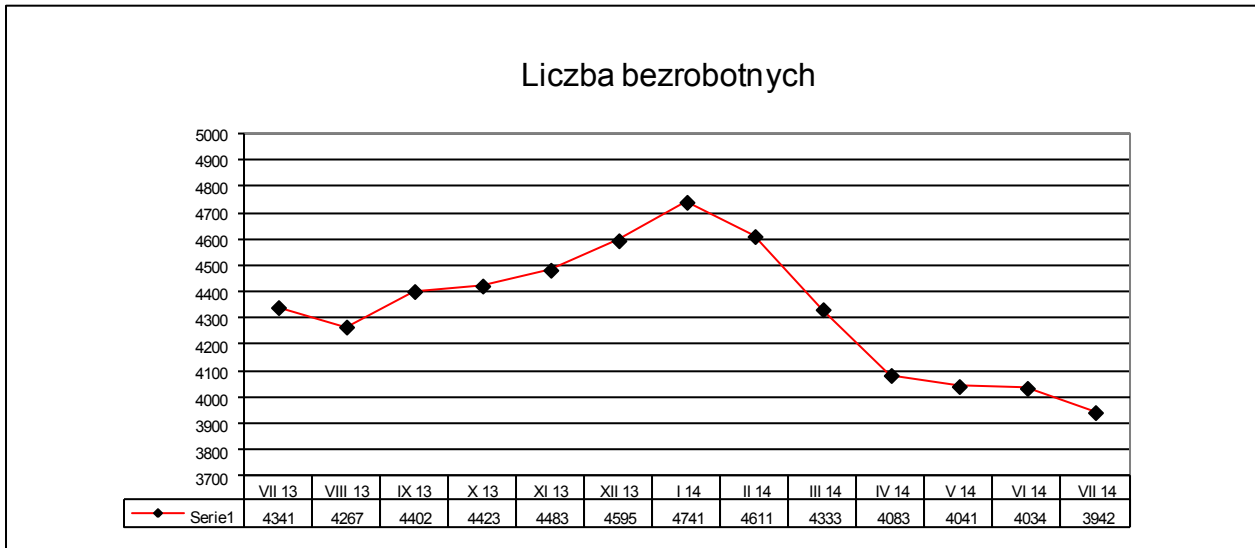
POWIATOWY URZĄD PRACY

Chełmno 86-200, ul. Świętojska 1
tel./fax (0-56) 686 00 41

Chełmno, dnia 12.08.2014r.

INFORMACJA O BEZROBOCIU ZAREJESTROWANYM W POWIECIE CHEŁMIŃSKIM - STAN W DNIU 31 LIPCA 2014r.

Liczba bezrobotnych ogółem: **3942** (k = 2213, tj. 56%),
z tego z prawem do zasiłku: **576**/15% og. b./, k = 298/13% og. k./



Liczba bezrobotnych z podziałem na samorządy terytorialne (na szarym polu oznaczono spadek +/- lub przyrost +/- w okresie ostatniego miesiąca):

gmina	liczba bezrobotnych		Mężczyźni		Kobiety		z prawem do zasiłku dla bezrobotnych	w tym kobiety
Miasto Chełmno	1436	-7	653	-11	783	4	188	96
Gmina Chełmno	355	-23	154	-11	201	-12	43	17
Gmina Kijewo K.	311	-6	116	-4	195	-2	61	35
Gmina Lisewo	444	-38	208	-26	236	-12	49	25
Gmina Papowo B.	461	0	190	-1	271	1	84	44
Gmina Stołno	418	-8	191	-8	227	0	70	30
Gmina Unisław	517	-10	217	7	300	-17	81	51
r a z e m	3942	-92	1729	-54	2213	-38	576	298

Napływ bezrobotnych w okresie miesiąca ogółem = **387** (k = 197), z tego:

- rejestrowani po raz pierwszy = 59 (15%),
- ostatnio pracujący = 323 (83%), w tym zwolnieni z przyczyn dot. pracodawcy = 0,
- mieszkańcy miasta = 151 (k = 80).

Odpyły bezrobotnych w okresie miesiąca ogółem = **479** (k = 235), z tego:

- podjęcia pracy = 222 (k = 111), z tego przez mieszkańców wsi = 158 (k = 78):
 - niesubsydiowanej = 206 (k = 104),
 - subsydiowanej = 16 (k = 7),
- podjęcia stażu i przygotowania zawodowego = 9 (k = 6),
- szkolenia = 25 (k = 22),
- inne przyczyny = 223 (37%), w tym z powodu niepotwierdzenia gotowości do pracy = 129,
- mieszkańcy miasta = 158 (k = 76),

Liczba zgłoszonych w miesiącu ofert pracy i miejsc aktywizacji zawodowej wyniosła 209.