



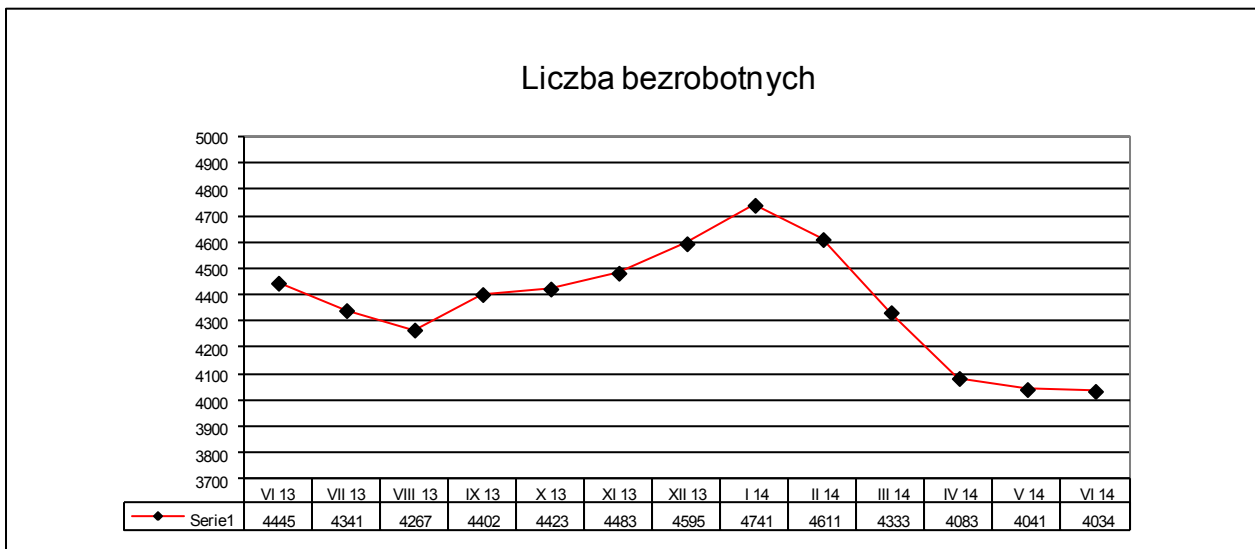
POWIATOWY URZĄD PRACY

Chełmno 86-200, ul. Świętojska 1
tel./fax (0-56) 686 00 41

Chełmno, dnia 09.07.2014r.

INFORMACJA O BEZROBOCIU ZAREJESTROWANYM W POWIECIE CHEŁMIŃSKIM - STAN W DNIU 30 CZERWCA 2014r.

Liczba bezrobotnych ogółem: **4034** (k = 2251, tj. 56%),
z tego z prawem do zasiłku: **614**/15% og. b./, k = 318/14% og. k./



Liczba bezrobotnych z podziałem na samorządy terytorialne (na szarym polu oznaczono spadek -/ lub przyrost +/- w okresie ostatniego miesiąca):

gmina	liczba bezrobotnych		Mężczyźni		Kobiety		z prawem do zasiłku dla bezrobotnych	w tym kobiety
Miasto Chełmno	1443	7	664	-4	779	11	194	98
Gmina Chełmno	378	-7	165	-5	213	-2	54	22
Gmina Kijewo K.	317	-7	120	-4	197	-3	55	28
Gmina Lisewo	482	-2	234	-8	248	6	57	29
Gmina Papowo B.	461	11	191	4	270	7	90	49
Gmina Stołno	426	-9	199	-9	227	0	71	28
Gmina Unisław	527	0	210	-7	317	7	93	64
r a z e m	4034	-7	1783	-33	2251	26	614	318

Napływ bezrobotnych w okresie miesiąca ogółem = **313** (k = 167), z tego:

- rejestrowani po raz pierwszy = 49 (16%),
- ostatnio pracujący = 246 (79%), w tym zwolnieni z przyczyn dot. pracodawcy = 12,
- mieszkańcy miasta = 132 (k = 73).

Odpiływ bezrobotnych w okresie miesiąca ogółem = **320** (k = 141), z tego:

- podjęcia pracy = 160 (k = 75), z tego przez mieszkańców wsi = 99 (k = 46):
 - niesubsydiowanej = 145 (k = 72),
 - subsydiowanej = 15 (k = 3),
- podjęcia stażu i przygotowania zawodowego = 17 (k = 12),
- szkolenia = 19 (k = 4),
- inne przyczyny = 124 (39%), w tym z powodu niepotwierdzenia gotowości do pracy = 56,
- mieszkańcy miasta = 125 (k = 62),

Liczba zgłoszonych w miesiącu ofert pracy i miejsc aktywizacji zawodowej wyniosła 54.