



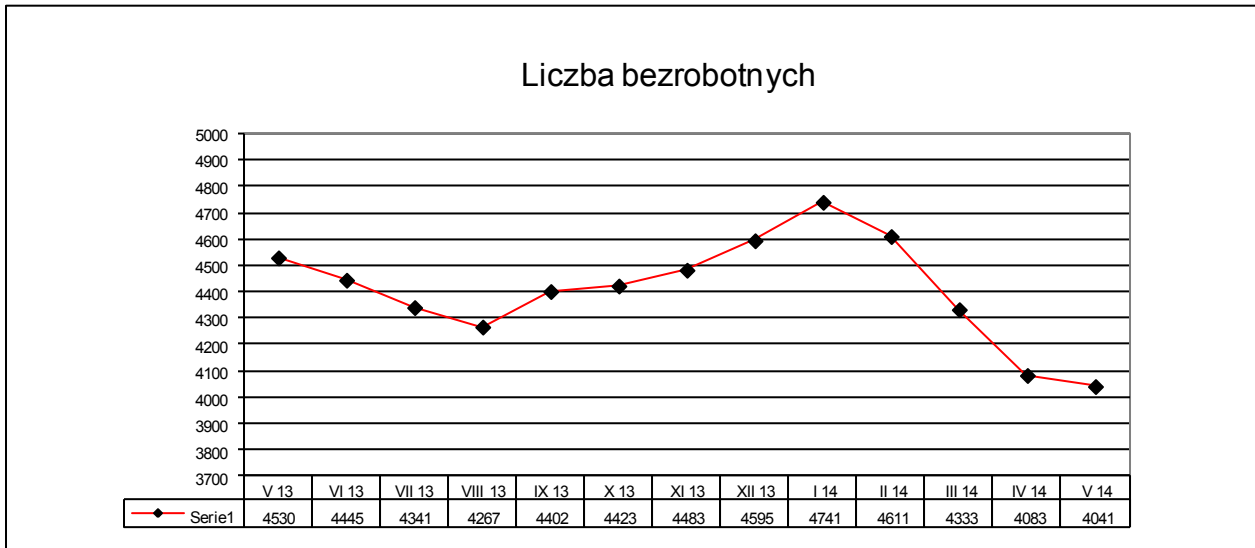
# POWIATOWY URZĄD PRACY

Chełmno 86-200, ul. Świętojska 1  
tel./fax (0-56) 686 00 41

Chełmno, dnia 12.06.2014r.

## INFORMACJA O BEZROBOCIU ZAREJESTROWANYM W POWIECIE CHEŁMIŃSKIM - STAN W DNIU 31 MAJA 2014r.

Liczba bezrobotnych ogółem: 4041 (k = 2225, tj. 55%),  
z tego z prawem do zasiłku: 630/16% og. b./, k = 319/14% og. k./



Liczba bezrobotnych z podziałem na samorządy terytorialne (na szarym polu oznaczono spadek -/ lub przyrost +/ w okresie ostatniego miesiąca):

gmina	liczba bezrobotnych		Mężczyźni		Kobiety		z prawem do zasiłku dla bezrobotnych	w tym kobiety
Miasto Chełmno	1436	-21	668	-13	768	-8	206	99
Gmina Chełmno	385	1	170	6	215	-5	55	24
Gmina Kijewo K.	324	-5	124	-7	200	2	56	31
Gmina Lisewo	484	9	242	9	242	0	59	29
Gmina Papowo B.	450	-19	187	-12	263	-7	89	48
Gmina Stołno	435	1	208	0	227	1	73	28
Gmina Unisław	527	-8	217	-8	310	0	92	60
<b>r a z e m</b>	<b>4041</b>	<b>-42</b>	<b>1816</b>	<b>-25</b>	<b>2225</b>	<b>-17</b>	<b>630</b>	<b>319</b>

**Napływ bezrobotnych** w okresie miesiąca ogółem = **406** (k = 199), z tego:

- rejestrowani po raz pierwszy = 86 (21%),
- ostatnio pracujący = 303 (75%), w tym zwolnieni z przyczyn dot. pracodawcy = 19,
- mieszkańcy miasta = 166 (k = 87).

**Odpyły bezrobotnych** w okresie miesiąca ogółem = **448** (k = 216), z tego:

- podjęcia pracy = 226 (k = 105), z tego przez mieszkańców wsi = 145 (k = 65):
  - niesubsydiowanej = 181 (k = 87),
  - subsydiowanej = 45 (k = 18),
- podjęcia stażu i przygotowania zawodowego = 22 (k = 13),
- szkolenia = 60 (k = 36),
- inne przyczyny = 140 (31%), w tym z powodu niepotwierdzenia gotowości do pracy = 82,
- mieszkańcy miasta = 187 (k = 95),

Liczba zgłoszonych w miesiącu ofert pracy i miejsc aktywizacji zawodowej wyniosła **159**.