



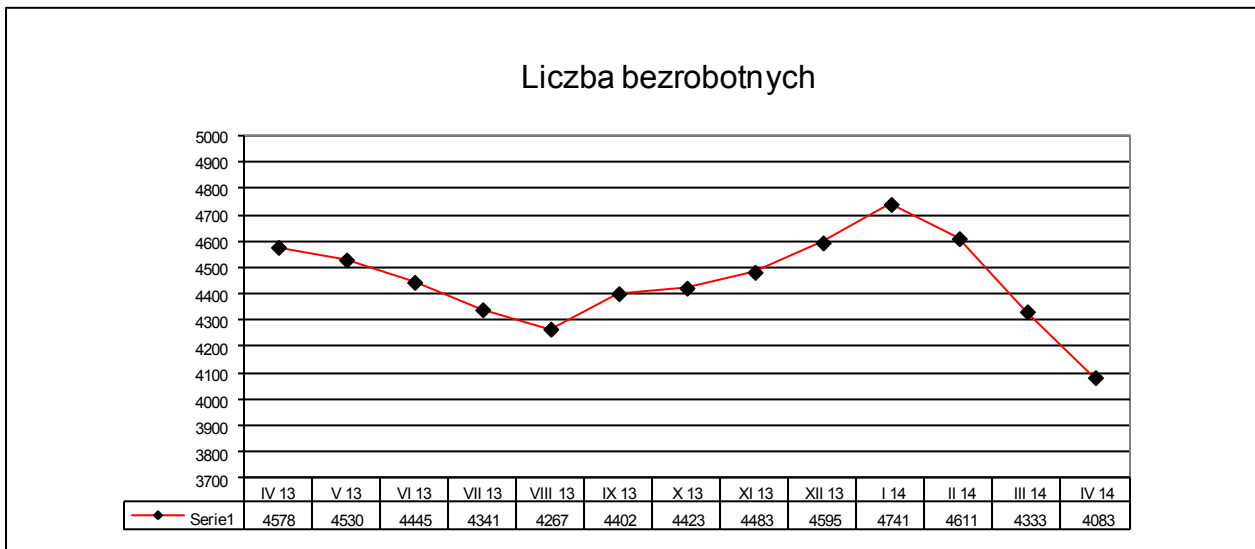
POWIATOWY URZĄD PRACY

Chełmno 86-200, ul.Świętojerska 1, tel./fax (0-56) 686 00 41

Chełmno, dnia 09.05.2014r.

INFORMACJA O BEZROBOCIU ZAREJESTROWANYM W POWIECIE CHEŁMIŃSKIM - STAN W DNIU 30 KWIETNIA 2014r.

Liczba bezrobotnych ogółem: **4083** (k = 2242, tj. 55%),
z tego z prawem do zasiłku: **689**/17% og. b./, k = 351/16% og. k./



Liczba bezrobotnych z podziałem na samorządy terytorialne (na szarym polu oznaczono spadek -/ lub przyrost +/ w okresie ostatniego miesiąca):

gmina	liczba bezrobotnych		Mężczyźni		Kobiety		z prawem do zasiłku dla bezrobotnych	w tym kobiety
Miasto Chełmno	1457	-114	681	-67	776	-47	233	112
Gmina Chełmno	384	-29	164	-23	220	-6	57	25
Gmina Kijewo K.	329	-7	131	-10	198	3	56	30
Gmina Lisewo	475	-33	233	-23	242	-10	64	34
Gmina Papowo B.	469	-17	199	-19	270	2	104	55
Gmina Stolno	434	-46	208	-23	226	-23	71	30
Gmina Unisław	535	-4	225	-10	310	6	104	65
r a z e m	4083	-250	1841	-175	2242	-75	689	351

Napływ bezrobotnych w okresie miesiąca ogółem = **342** (k = 191), z tego:

- rejestrowani po raz pierwszy = 52 (10%),
- ostatnio pracujący = 267 (78%), w tym zwolnieni z przyczyn dot. pracodawcy = 9,
- mieszkańcy miasta = 129 (k = 63).

Odpyły bezrobotnych w okresie miesiąca ogółem = **592** (k = 266), z tego:

- podjęcia pracy = 217 (k = 103), z tego przez mieszkańców wsi = 143 (k = 63):
 - niesubsydiowanej = 181 (k = 88),
 - subsydiowanej = 36 (k = 15),
- podjęcia stażu i przygotowania zawodowego = 89 (k = 46),
- szkolenia = 49 (k = 9),
- inne przyczyny = 237 (40%), w tym z powodu niepotwierdzenia gotowości do pracy = 144,
- mieszkańcy miasta = 237 (k = 110),

Liczba zgłoszonych w miesiącu ofert pracy i miejsc aktywizacji zawodowej wyniosła **82**.