



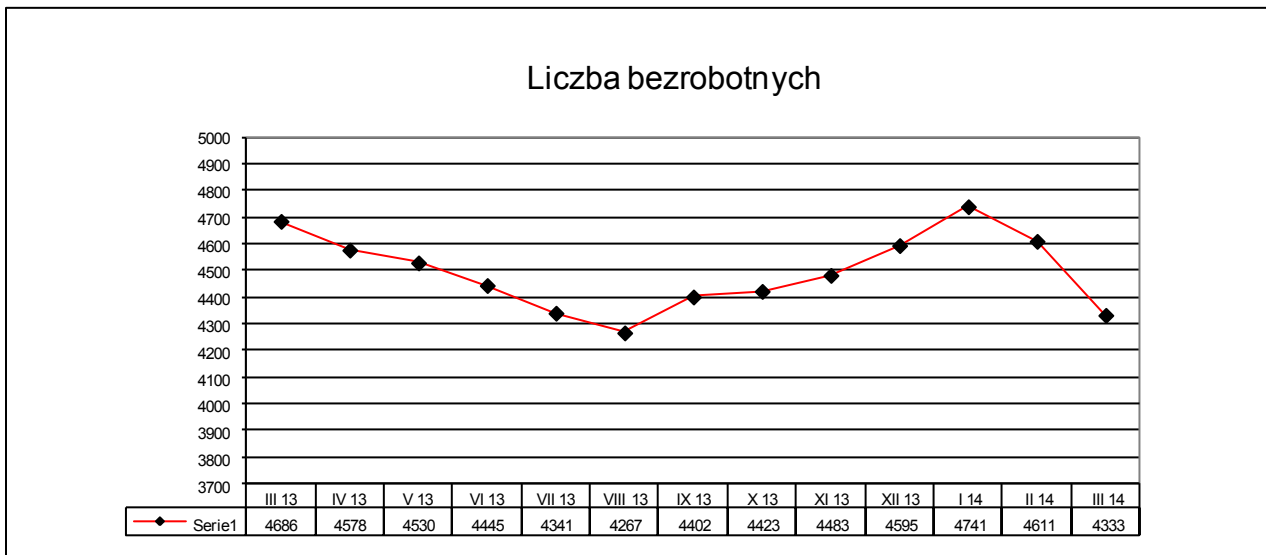
POWIATOWY URZĄD PRACY

Chełmno 86-200, ul.Świętojerska 1, tel./fax (0-56) 686 00 41

Chełmno, dnia 04.04.2014r.

INFORMACJA O BEZROBOCIU ZAREJESTROWANYM W POWIECIE CHEŁMIŃSKIM - STAN W DNIU 31 MARCA 2014r.

Liczba bezrobotnych ogółem: 4333 (k = 2317, tj. 53%),
z tego z prawem do zasiłku: 763/18% og. b./, k = 369/16% og. k./



Liczba bezrobotnych z podziałem na samorządy terytorialne (na szarym polu oznaczono spadek -/ lub przyrost +/ w okresie ostatniego miesiąca):

gmina	liczba bezrobotnych		Mężczyźni		Kobiety		z prawem do zasiłku dla bezrobotnych	w tym kobiety
Miasto Chełmno	1571	-116	748	-47	823	-69	270	128
Gmina Chełmno	413	-52	187	-28	226	-24	66	27
Gmina Kijewo K.	336	-22	141	-16	195	-6	57	29
Gmina Lisewo	508	-19	256	-12	252	-7	69	35
Gmina Papowo B.	486	-19	218	-15	268	-4	119	55
Gmina Stolno	480	-19	231	-17	249	-2	81	35
Gmina Unisław	539	-31	235	-14	304	-17	101	60
r a z e m	4333	-278	2016	-149	2317	-129	763	369

Napływ bezrobotnych w okresie miesiąca ogółem = **294** (k = 132), z tego:

- rejestrowani po raz pierwszy = 29 (10%),
- ostatnio pracujący = 273 (93%), w tym zwolnieni z przyczyn dot. pracodawcy = 14
- mieszkańcy miasta = 129 (k = 60).

Odptyw bezrobotnych w okresie miesiąca ogółem = **572** (k = 261), z tego:

- podjęcia pracy = 243 (k = 91), z tego przez mieszkańców wsi = 138 (k = 46):
 - niesubsydiowanej = 165 (k = 58),
 - subsydiowanej = 78 (k = 33),
- podjęcia stażu i przygotowania zawodowego = 192 (k = 122),
- szkolenia = 0 (k = 0),
- inne przyczyny = 137 (24%), w tym z powodu niepotwierdzenia gotowości do pracy = 93,
- mieszkańcy miasta = 245 (k = 129),

Liczba zgłoszonych w miesiącu ofert pracy i miejsc aktywizacji zawodowej wyniosła **205**.