



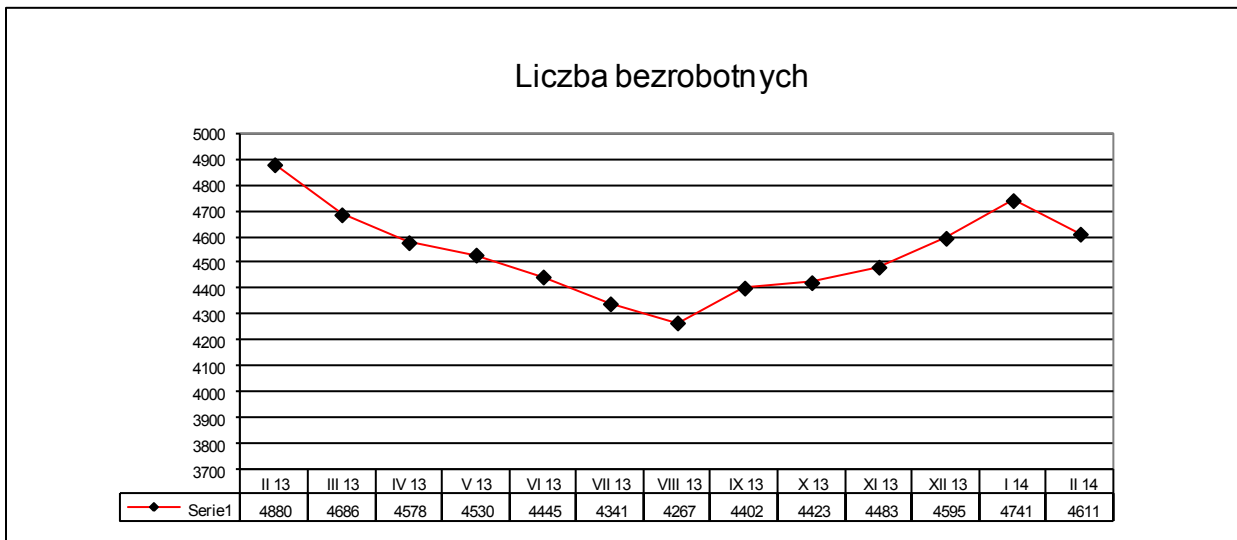
POWIATOWY URZĄD PRACY

Chełmno 86-200, ul.Świętojerska 1, tel./fax (0-56) 686 00 41

Chełmno, dnia 10.03.2014r.

INFORMACJA O BEZROBOCIU ZAREJESTROWANYM W POWIECIE CHEŁMIŃSKIM - STAN W DNIU 28 LUTEGO 2014r.

Liczba bezrobotnych ogółem: 4611 (k = 2446, tj. 53%),
z tego z prawem do zasiłku: 848/18% og. b./, k = 398/16% og. k./



Liczba bezrobotnych z podziałem na samorządy terytorialne (na szarym polu oznaczono spadek -/ lub przyrost +/ w okresie ostatniego miesiąca):

gmina	liczba bezrobotnych		Mężczyźni		Kobiety		z prawem do zasiłku dla bezrobotnych	w tym kobiety
Miasto Chełmno	1687	-47	795	-15	892	-32	306	148
Gmina Chełmno	465	-22	215	-8	250	-14	75	30
Gmina Kijewo K.	358	-4	157	-2	201	-2	64	32
Gmina Lisewo	527	-18	268	-3	259	-15	73	37
Gmina Papowo B.	505	-32	233	-16	272	-16	135	61
Gmina Stolno	499	0	248	0	251	0	92	35
Gmina Unisław	570	-7	249	-2	321	-5	103	55
r a z e m	4611	-130	2165	-46	2446	-84	848	398

Napływ bezrobotnych w okresie miesiąca ogółem = **329** (k = 152), z tego:

- rejestrowani po raz pierwszy = 46 (14%),
- ostatnio pracujący = 276 (84%), w tym zwolnieni z przyczyn dot. pracodawcy = 18,
- mieszkańcy miasta = 136 (k = 67).

Odpyły bezrobotnych w okresie miesiąca ogółem = **459** (k = 236), z tego:

- podjęcia pracy = 171 (k = 73), z tego przez mieszkańców wsi = 98 (k = 40):
 - niesubsydiowanej = 152 (k = 65),
 - subsydiowanej = 19 (k = 8),
- podjęcia stażu i przygotowania zawodowego = 127 (k = 89),
- szkolenia = 0 (k = 0),
- inne przyczyny = 161 (35%), w tym z powodu niepotwierdzenia gotowości do pracy = 89,
- mieszkańcy miasta = 183 (k = 99),

Liczba zgłoszonych w miesiącu ofert pracy i miejsc aktywizacji zawodowej wyniosła **289**.