



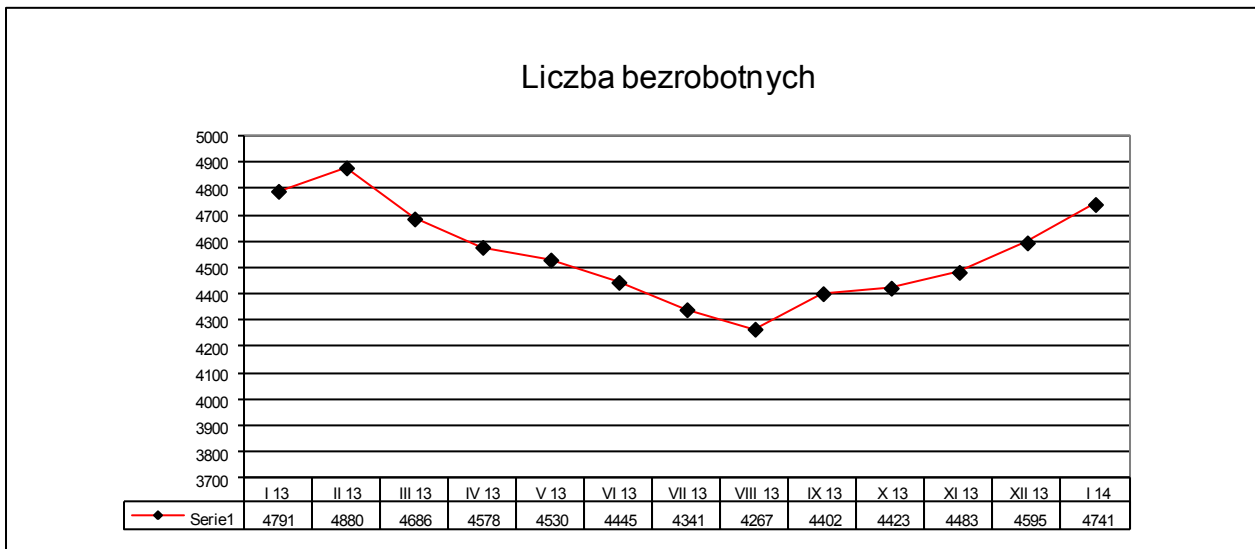
POWIATOWY URZĄD PRACY

Chełmno 86-200, ul.Świętojerska 1, tel./fax (0-56) 686 00 41

Chełmno, dnia 10.02.2014r.

INFORMACJA O BEZROBOCIU ZAREJESTROWANYM W POWIECIE CHEŁMIŃSKIM - STAN W DNIU 31 STYCZNIA 2014r.

Liczba bezrobotnych ogółem: **4741** (k = 2530, tj. 53%),
z tego z prawem do zasiłku: **878**/19% og. b./, k = 411/16% og. k./



Liczba bezrobotnych z podziałem na samorządy terytorialne (na szarym polu oznaczono spadek -/ lub przyrost +/ w okresie ostatniego miesiąca):

| gmina | liczba bezrobotnych | | Mężczyźni | | Kobiety | | z prawem do zasiłku dla bezrobotnych | w tym kobiety |
|-----------------|---------------------|-----|-------------|----|---------|----|--------------------------------------|---------------|
| Miasto Chełmno | 1734 | 60 | 810 | 16 | 924 | 44 | 309 | 150 |
| Gmina Chełmno | 487 | 27 | 223 | 12 | 264 | 15 | 83 | 33 |
| Gmina Kijewo K. | 362 | 3 | 159 | 5 | 203 | -2 | 61 | 33 |
| Gmina Lisewo | 545 | 16 | 271 | 4 | 274 | 12 | 72 | 38 |
| Gmina Papowo B. | 537 | 11 | 249 | 5 | 288 | 6 | 140 | 65 |
| Gmina Stolno | 499 | 7 | 248 | 8 | 251 | -1 | 99 | 35 |
| Gmina Unisław | 577 | 22 | 251 | 6 | 326 | 16 | 114 | 57 |
| r a z e m | 4741 | 146 | 2211 | 56 | 2530 | 90 | 878 | 411 |

Napływ bezrobotnych w okresie miesiąca ogółem = 525 (k = 278), z tego:

- rejestrowani po raz pierwszy = 57 (11%),
- ostatnio pracujący = 473 (90%), w tym zwolnieni z przyczyn dot. pracodawcy = 16,
- mieszkańcy miasta = 201 (k = 113).

Odpyły bezrobotnych w okresie miesiąca ogółem = 379 (k = 188), z tego:

- podjęcia pracy = 171 (k = 86), z tego przez mieszkańców wsi = 111 (k = 56):
 - niesubsydiowanej = 164 (k = 82),
 - subsydiowanej = 7 (k = 4),
- podjęcia stażu i przygotowania zawodowego = 15 (k = 9),
- szkolenia = 0 (k = 0),
- inne przyczyny = 193 (51%), w tym z powodu niepotwierdzenia gotowości do pracy = 86,
- mieszkańcy miasta = 141 (k = 69),

Liczba zgłoszonych w miesiącu ofert pracy wyniosła **192**.